



ZARIADENIE SOCIÁLNYCH SLUŽIEB RIMAVA –
SZOCIÁLIS SZOLGÁLTATÁSOK INTÉZMÉNYE RIMAVA

VÝROČNÁ SPRÁVA O ČINNOSTI A HOSPODÁRENÍ ZA ROK 2025



Kirejevská 1192/23

979 01 Rimavská Sobota

IČO 00648132

www.zssrimava.sk

Mgr. Miloslava Zaušková, riaditeľka

Obsah

1. Úvod
2. Identifikačné údaje zariadenia
3. Poslanie, vízia, hodnoty a ciele zariadenia
4. Personálne podmienky
5. Štruktúra prijímateľov sociálnej služby
6. Prevádzkové podmienky
7. Činnosť zariadenia
8. Štatistika
9. Správa o hospodárení

1. Úvod

Zariadenie sociálnych služieb Rimava- Szociális Szolgáltatások Intézménye Rimava je zariadením sociálnych služieb zriadeným ako rozpočtová organizácia s vlastnou právnou subjektivitou s účinnosťou od roku 1989. Zriaďovateľom zariadenia je Banskobystrický samosprávny kraj. Zariadenie sociálnych služieb Rimava v Rimavskej Sobotě bolo založené v apríli roku 1989. Od roku 2001 je aj Domovom sociálnych služieb.

ZSS Nová Bašta sa 1.8.2013, stalo úsekcom Zariadenia sociálnych služieb Rimava Rimavská Sobota. Zariadenie bolo založené v decembri 1988. Od roku 2001 je tiež Domovom sociálnych služieb.

Zariadenie sociálnych služieb Rimava- Szociális Szolgáltatások Intézménye Rimava poskytuje sociálne služby:

1. 1 Zariadenie pre seniorov

V zariadení pre seniorov sa poskytuje sociálna služba fyzickej osobe, ktorá dovŕšila dôchodkový vek a je odkázaná na pomoc inej fyzickej osoby a jej stupeň odkázanosti je najmenej III, alebo fyzickej osobe, ktorá dovŕšila dôchodkový vek a poskytovanie sociálnej služby v tomto zariadení potrebuje z dôvodov vopred určených a zverejnených obcou. V zariadení pre seniorov sa poskytuje pomoc pri odkázanosti na pomoc inej fyzickej osoby, sociálne poradenstvo, sociálna rehabilitácia, ubytovanie, stravovanie, upratovanie, pranie, žehlenie a údržba bielizne a šatstva, osobné vybavenie, utvárajú sa podmienky na úschovu cenných vecí, zabezpečuje sa záujmová činnosť. V zariadení pre seniorov sa zabezpečuje aj ošetrovateľská starostlivosť.

1. 2 Domov sociálnych služieb

V domove sociálnych služieb sa poskytuje sociálna služba fyzickej osobe do dovŕšenia dôchodkového veku, ak je táto fyzická osoba odkázaná na pomoc inej fyzickej osoby a jej stupeň odkázanosti je najmenej IV, alebo nevidiaca alebo prakticky nevidiaca a jej stupeň odkázanosti je najmenej II. V domove sociálnych služieb sa poskytuje pomoc pri odkázanosti na pomoc inej fyzickej osoby, sociálne poradenstvo, sociálna rehabilitácia, ubytovanie, stravovanie, upratovanie, pranie, žehlenie a údržba bielizne a šatstva, osobné vybavenie, zabezpečuje sa rozvoj pracovných zručností, pomoc pri pracovnom uplatnení, záujmová činnosť, utvárajú sa podmienky na vzdelávanie a utvárajú sa podmienky na úschovu cenných vecí.

V domove sociálnych služieb sa zabezpečuje aj ošetrovateľská starostlivosť. Ak fyzická osoba dovŕši dôchodkový vek počas poskytovania sociálnej služby v domove sociálnych služieb, táto služba sa poskytuje aj naďalej.

2. Identifikačné údaje zariadenia

Názov poskytovateľa sociálnej služby: Zariadenie sociálnych služieb Rimava- Szociális Szolgáltatások Intézménye Rimava

Zriaďovateľ poskytovateľa sociálnej služby: Banskobystrický samosprávny kraj

Právna forma: rozpočtová organizácia

Zodpovedný zástupca: Mgr. Miloslava Zaušková, riaditeľka

IČO 00648132

Telefón: 0905 253 180

E-mail: riaditel@zssrimava.sk

Webová stránka: www.zssrimava.sk

2.1 Názov zariadenia: **Zariadenie sociálnych služieb Rimava- Szociális Szolgáltatások Intézménye Rimava, Rimavská Sobota**

Miesto poskytovania sociálnej služby: Kirejevská 1192/23, 97901 Rimavská Sobota

Druh poskytovanej sociálnej služby: zariadenie pre seniorov, domov sociálnych služieb

Forma poskytovanej sociálnej služby: pobytová – ročná

2.2 Názov zariadenia: **Zariadenie sociálnych služieb Rimava- Szociális Szolgáltatások Intézménye Rimava, úsek Nová Bašta**

Miesto poskytovania sociálnej služby: Nová Bašta 138, 98034 Nová Bašta

Druh poskytovanej sociálnej služby: zariadenie pre seniorov, domov sociálnych služieb

Forma poskytovanej sociálnej služby: pobytová – ročná

3. Poslanie, vízia, hodnoty a ciele zariadenia

POSLANIE A VÍZIA ZSS RIMAVA

Všeobecné poslanie a vízia v rámci kvality

Poslaním nášho zariadenia, ktoré je zriadené Banskobystrickým samosprávnym krajom ako Zariadenie pre seniorov a Domov sociálnych služieb je poskytovanie sociálnej služby, ktorú poskytuje v zmysle zákona o sociálnych službách.

- **Zariadenie pre seniorov** – poskytovanie sociálnej služby fyzickej osobe, ktorá dovŕšila dôchodkový vek a je odkázaná na pomoc inej fyzickej osoby alebo fyzickej osobe, ktorá dovŕšila dôchodkový vek a poskytovanie sociálnej služby v tomto zariadení potrebuje z iných vážnych dôvodov celoročnou formou pobytu v zmysle zákona o sociálnych službách.
- **Domov sociálnych služieb** – poskytovanie sociálnej služby fyzickej osobe do dovŕšenia dôchodkového veku, s duševnými poruchami a telesným postihnutím, ak je táto fyzická osoba odkázaná na pomoc inej fyzickej osoby celoročnou formou pobytu v zmysle zákona o sociálnych službách.

Víziou nášho zariadenia je vytvoriť prijímateľom sociálnej služby prostredie, ktoré simuluje domov, ďalej je úlohou zamerať sa na zvyšovanie spokojnosti prijímateľov sociálnych služieb a neustále zlepšovať kvalitu života prijímateľov sociálnych služieb s rešpektovaním a prepojením vzťahov na báze podpory a dôvery v rámci rodiny, komunity a spoločnosti. Pri plnení nášho poslania chceme vytvoriť tím najlepších odborníkov, ktorí sú erudovaní na vykonávanie odborných, obslužných a ďalších činností zameraných na prijímateľa sociálnych služieb, podporovať ich v ďalšom vzdelávaní, rovnako v profesionálnom a osobnostnom raste.

Zariadenie má zavedený a udržiavaný systém manažérstva kvality zodpovedajúci požiadavkám normy ISO 9001:2015 v rozsahu platnosti.

Politika kvality

Vedenie organizácie si uvedomuje svoju zodpovednosť za kvalitu poskytovaných sociálnych služieb, ako aj kvalitu všetkých ostatných činnosti s hlavným cieľom uspokojovať požiadavky a potreby klientov.

Pre naplnenie poslania sú stanovené v zmysle normy ISO 9001:2015 nasledovné zásady politiky kvality:

- Systém manažérstva kvality uplatňovať ako stabilný prvok trvalého zlepšovania rozvoja ZSS Rimava Rimavská Sobota
- Cieľavedome vytvárať dlhodobé, pozitívne väzby s klientmi a vonkajším prostredím, osobitne so subjektmi, ktorých poslanie je príbuzné.
- Všetci zamestnanci ZSS Rimava sú členmi tímu, ktorého cieľom je identifikovať a uspokojovať potreby klienta. Klient je súčasťou tohto tímu.
- Akceptovať nezvyčajné spôsoby správania klientov, keď nie sú v rozpore s ľudskou dôstojnosťou, bezpečnosťou klienta a personálu.
- Neustále monitorovať spokojnosť klientov.
- Pri všetkých činnostiach mať na zreteli bezpečnosť klienta a zaistiť mu kontrolovanú mieru rizika.
- Všetky činnosti musia byť vykonávané kompetentným a kvalifikovaným personálom. Neustále plánovane zvyšovať kvalifikáciu zamestnancov.
- Riadiť sa platnými zákonmi a normami a rešpektovať práva klientov.
- Sledovať najnovšie trendy v oblasti sociálnych služieb a tie aplikovať na podmienky nášho zariadenia.
- Neustálym monitorovaním procesov a prijímaním opatrení trvalo zlepšovať SMK.

Ciele kvality

Vedenie organizácie si uvedomuje svoju zodpovednosť za kvalitu poskytovaných sociálnych služieb, ako aj kvalitu všetkých ostatných činností s hlavným cieľom uspokojovať požiadavky a potreby klientov.

Pre naplnenie poslania sú stanovené v zmysle normy ISO 9001:2015 ciele kvality ktoré v krátkodobom časovom horizonte ale aj z dlhodobejšieho hľadiska zabezpečia naplnenie politiky kvality: Zariadenie sociálnych služieb Rimava – Szociális Szolgáltatások Intézménye Rimava

ZSS Rimavská Sobota

Krátkodobé ciele:

- Výmena dverí na fajčiarku klientov.
- Maľovanie malých spoločenských miestností
- Maľovanie skladov potravín

Strednodobé ciele:

- Modernizácia kuchynky pre klientov
- Rekonštrukcia spojovacej chodby na prízemí
- Výmena interiérových dverí

Dlhodobé ciele:

- Vzdelávanie prijímateľov sociálnych služieb v oblasti zdravia a výživy.
- IP – pokračovanie v IP so všetkými prijímateľmi sociálnych služieb.
- Zabezpečiť počítačovú gramotnosť pre klientov
- Rozvoj ľudských zdrojov – profesionalizácia, zvyšovanie kvalifikácie
- Zateplenie fasády zariadenia RS

Úsek Nová Bašta

Krátkodobé ciele:

- Oprava striech nad balkónmi

Strednodobé ciele:

- Vypracovanie PD na prestavbu úseku v Novej Bašte.

Dlhodobé ciele:

- Zabezpečiť počítačovú gramotnosť pre klientov.
- Rozvoj ľudských zdrojov – profesionalizácia, zvyšovanie kvalifikácie.
- Vzdelávanie prijímateľov sociálnych služieb v oblasti zdravia a výživy.
- IP – pokračovanie s IP so všetkými prijímateľmi sociálnych služieb.

4. Personálne podmienky

Organizačná štruktúra Zariadenie sociálnych služieb Rimava – Szociális Szolgáltatások Intézménye Rimava

	počet	uväzky
Riaditeľ/ka	1	1
Ekonomicko - prevádzkový úsek (19):		
vedúci/a úseku, ekonóm/ka	1	1
THP pracovník/čka, projektový/á manažér/ka	1	1
mzdový účtovník/čka, personalista/ka	1	1
referent/ka stravovacej prevádzky	1	1
kuchár/ka	5	5
pomocný/ná kuchár/ka	1	1
vodič, údržbár, kurič	2	2
zamestnanec/kyňa pracovne	2	2
upratovač/ka	5	5
Sociálno - zdravotný úsek (30):		
vedúci/ca úseku, manažér/ka kvality	1	1
sociálny/na pracovník/čka	3	3
asistent/ka sociálnej práce	1	1
inštruktor/ka sociálnej rehabilitácie	1	1
sestra	4	3,5
praktická sestra	2	2
opatrovateľ/ka	18	18
Úsek v Novej Bašte (13):		
vedúci/a úseku, asistent/ka sociálnej práce	1	1
sestra	1	1
opatrovateľ/ka	6	6
referent/ka stravovacej prevádzky, pokladník, skladník, archív, registratúra	1	1
kuchár/ka	2	2
údržbár, vodič, kurič	1	1
upratovačka, práčka	1	1
	63	62,5

Vzdelávanie zamestnancov v roku 2025

Názov prednášky	Názov vzdelávacej inštitúcie
Terapia akútnej a chron. bolesti	online/argama
Rodová rovnosť	ZSS, Mgr. Vančíková
Protivírusové účinky húb	online/argama
BOZP	ZSS/ Kisbenedeková
Jarná očista tela	online/argama
Kým príde záchranka	Poprad /3P- projekt/
Inovatívny prístup k liečbe zápalu "červeného oka"	online/argama
Komunikácia s klientom s demenciou v sociálnych službách	ZSS/centrum Memory/Palkovič
Redukcia hmotnosti začína s liral. Od začiatku po dlhod. Prínosy	online/i.d.l.company
Liečba obezity vo svete nových možností	online/Mudr. Penášová
Škola integratívnej medicíny	online/argama
Hojenie rán	Online/SKSaPA
Čo s depresiou a úzkosťou	online/argama
Rany pri úrazových stavoch	online/argama
Intenzívna medicína pre všetky sestry	online/argama
Dekubity možnosti liečby	Online/SKSaPA
Metódy INF a praktický priebeh INF liečby	online/argama
Pľúcna hypertenzia	Online/SKSaPA
Supervízia	RS - PhDr. Hunyadiová
Sestra akadémie	online/eduprofifarm
Akadémia venózneho zdrava	online/eduprofifarm
Motogeragogika	Poprad / 3P-Projekt n.o. / Kiseľáková
Venózne ochorenie pod lupou	online/eduprofifarm
Vlhké hojenie rán skúsenosti z praxe	online/eduprofifarm
Pľúcna hypertenzia	Online/SKSaPA
Zdravé šľachy, kĺby, kosti- pomoc z prírody	online/argama
Konferencia SP v ZSS	Vyhne/DEPEND/Stavrovská
Základy ľudských práv, najčastejšie chyby pri IP	Vyhne/DEPEND/Stavrovská
Keď do života vstúpi demencia	BB/SPOĽACH/Wirt Mária
Kvalita v odkázanostných SS	online/MPSVaR/László, Csémi
Haleon academy 2025	online/eduprofifarm
Čriepky komunikačných zručností	online/EduDiTabo/Mgr.Nagyová
Supervízia	RS - PhDr. Hunyadiová
Aktivizácia seniorov, ľudí s kog. poruchou a spôsoby využitia AI	online/sociofórum/Sučanská
Aktivizácia seniorov, ľudí s kog. poruchou a spôsoby využitia AI	online/ sociofórum /Sučanská
Malí pacienti , veľké výzvy	online/eduprofifarm
Úvod do paliatívnej starostlivosti...	online/Most Domov/Hojster, Vozárová
Pracovné stretnutie SP	VÚC/BB/Mgr. Pavlíková

Odb. školenie Zákon 376/2024	BB/ Brichtová
Objavte vtáčiu terapiu	online/EduDiTabo/Mgr.Nagyová
Spôsob podpory ľudí so správaním náročným na staros. V ZSS	online/ Rada pre poradenstvo v SP/Oľga Rajecová
Keď bežné postupy zlyhávajú a nové pohľady na prácu s klientami	online/EduDiTabo/Mgr.Nagyová

5. Štruktúra prijímateľov sociálnej služby

ZSS Rimava

PSS s:	Počet	muži	ženy
Parkinsonova choroba	4	0	4
Alzheimerova choroba	2	0	2
Pervazívna vývinová choroba	2	0	2
z toho autizmus	0	0	0
Demencia rôzneho typu etiológie	29	5	24
Huntingtonova choroba	0	0	0
Skleróza multiplex	1	0	1
Schizofrénia	6	2	4
Hluchoslepota/hluchota/slepota	16	0/6/1	0/9/0
AIDS	0	0	0
Organický psychosyndróm ťažkého stupňa	44	10	34
Diagnostikovaná porucha správania	22	5	17
Imobilita	36		

Úsek Nová Bašta

PSS s:	Počet	muži	ženy
Parkinsonova choroba			
Alzheimerova choroba	1		1
Pervazívna vývinová choroba			
z toho autizmus			
Demencia rôzneho typu etiológie	6	2	4
Huntingtonova choroba			
Skleróza multiplex			
Schizofrénia			
Hluchoslepota/hluchota/slepota			
AIDS			
Organický psychosyndróm ťažkého stupňa			
Diagnostikovaná porucha správania	2		2
Imobilita	1		

6. Prevádzkové podmienky

Zariadenie sociálnych služieb Rimava je bezbariérové zariadenie, úsek Nová Bašta je čiastočne bezbariérové. Všetky budovy spĺňajú Vyhlášku MZ SR č. 259/2008, je vydané právoplatné kolaudačné rozhodnutie a všetky prevádzkové poriadky sú schválené RÚVZ.

Stravovanie je zabezpečované v oboch zariadeniach vlastnou kuchyňou. V rámci poskytovania stravy v oboch zariadeniach stravná jednotka bola vo výške:

Strava racionálna a šetriaca:	4,00 €	+ RN	5,19 €	5 x denne
Strava diabetická:	4,80 €	+ RN	6,25 €	6 x denne

V roku 2025 sa v zariadení v Rimavskej Sobotě realizovali opravy, ktoré prispeli k modernizácii:

1. Rekonštrukcia pavilónu A
2. Rekonštrukcia kuchyne
3. Rekonštrukcia spojovacej chodby
4. Rekonštrukcia kuchynky pre klientov
5. Výmena dverí na izbách PSS
6. Výmena vchodových dverí
7. Oprava výtahu

Pred rekonštrukciou- pavilón A

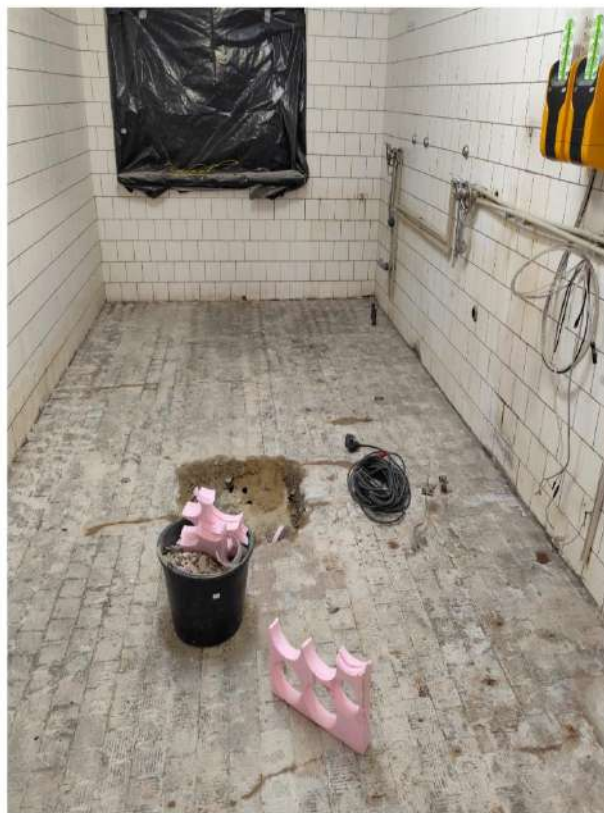


Po rekonstrukcii- pavilón A





Pred rekonštrukciou – kuchyňa



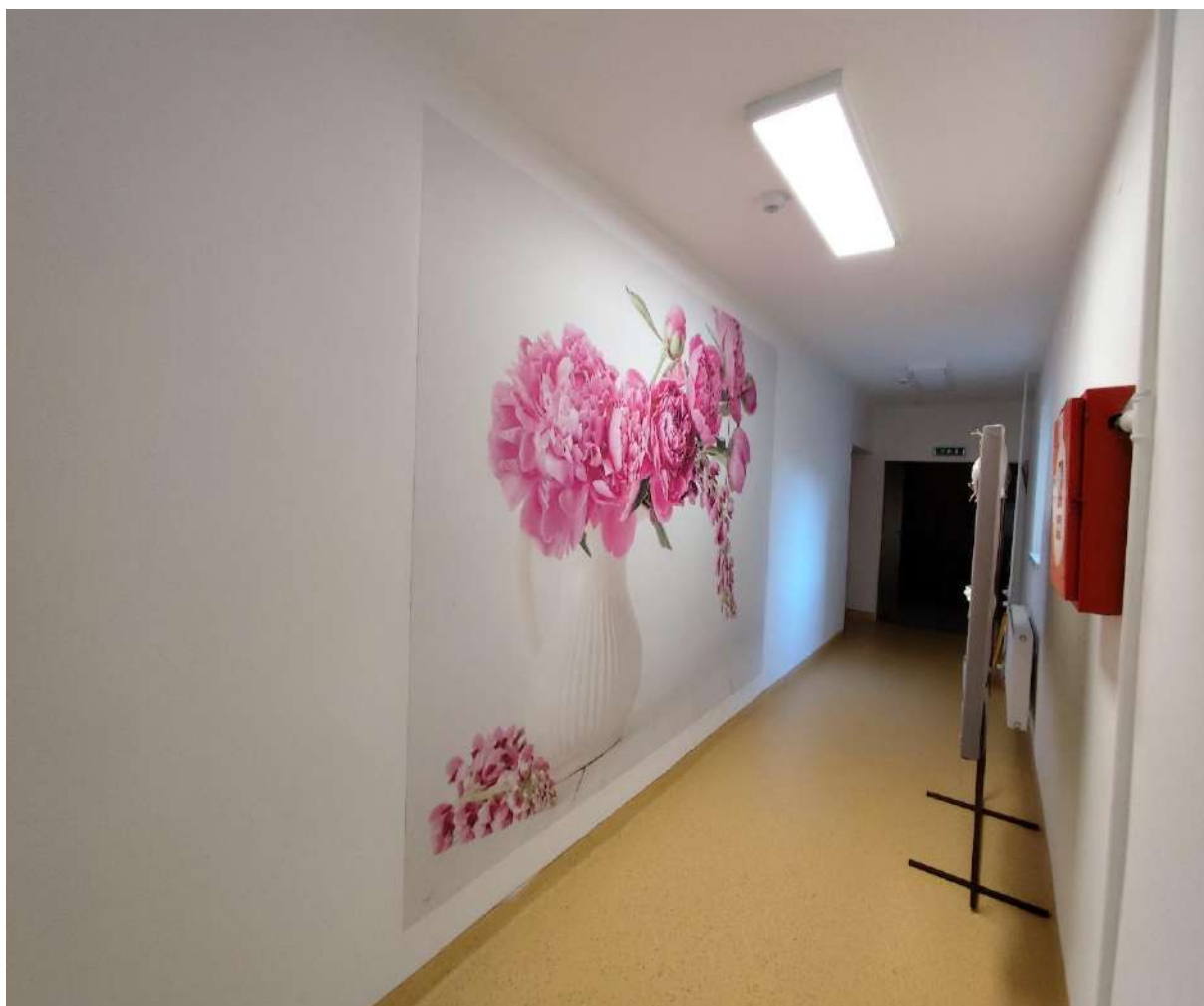
Po rekonštrukcii- kuchyňa



Pred rekonštrukciou- spojovacia chodba



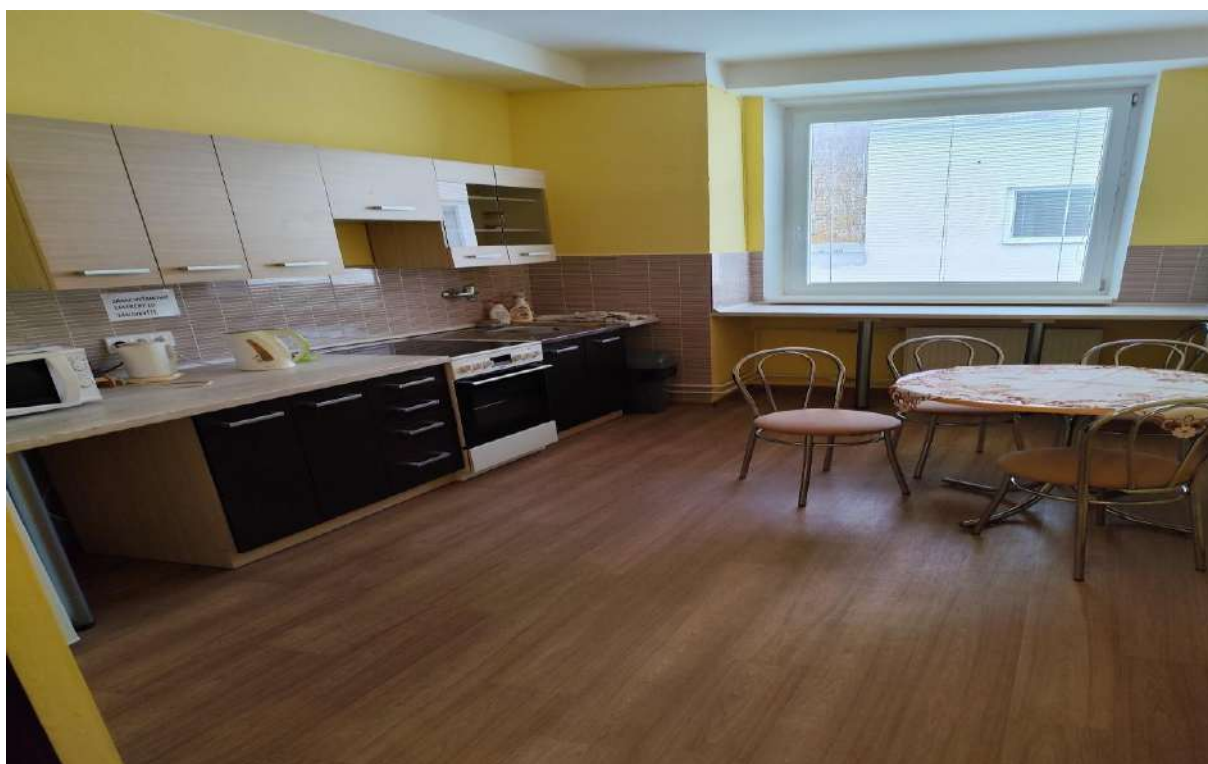
Po rekonštrukcii- spojovacia chodba



Pred rekonštrukciou- kuchynka klientov



Po rekonštrukcii- kuchynka klientov



Pred rekonštrukciou



Po rekonštrukcii



Výměna vchodových dveří za samootevřací dveře



Na úseku v Novej Bašte boli v roku 2025 realizované :

- vymaľovanie izolačnej miestnosti,
- priebežná údržba priestorov a zariadenia.

V roku 2025 neboli realizované rozsiahle rekonštrukčné práce ani významnejšie investície do modernizácie zariadenia, nakoľko je plánovaná výstavba nového zariadenia. Z tohto dôvodu sa finančné prostriedky smerujú predovšetkým do prípravy nového projektu. V sledovanom období sa podarilo zabezpečiť finančné prostriedky na prípravu projektovej dokumentácie nového zariadenia. Projekt sa v súčasnosti nachádza vo fáze projektovania a vypracovania projektovej dokumentácie pre výstavbu novej budovy.

Pred rekonštrukciou



Po rekonštrukcii





7. Činnosť zariadenia

V roku 2025 sa v ZSS Rimava realizovalo množstvo spoločenských, záujmových, kultúrnych, duchovných, pohybových a aktivizačných činností skupinovú aj individuálnou formou. Individuálna sociálna práca bola vykonávaná v súlade s individuálnymi plánmi prijímateľov sociálnej služby a zameriavala sa na podporu samostatnosti, zachovanie schopností, riešenie sociálnych problémov a zvyšovanie kvality života klientov. Zariadenie naďalej spolupracovalo s dobrovoľníkmi, školami, kultúrными inštitúciami a ďalšími partnermi.

Prehľad spoločných aktivít: ZSS Rimava 2025

Počas roka bolo realizovaných celkovo 968 skupinových aktivít. Medzi najčastejšie patrili pohybové cvičenia, pamäťové hry, prvky bazálnej stimulácie, tvorivé dielne, pohybové aktivity, spoločenské a kartové hry, reminiscencia, rehabilitačno-pracovná činnosť, Snoezelen – relaxácia, posedenia pri čaji a ďalšie aktivizačné programy. Pravidelne sa organizovali aj duchovné aktivity, psychomotorické hry, čítanie kníh, ručné práce a obľúbená aktivita „Kuchyňa starých materí“. Veľkej obľube sa tešili spoločenské podujatia, ako boli fašiangová zábava, oslavy jubilantov, privítanie Nového roka, vianočný program, vianočný punč či vystúpenia detí zo škôl a materských škôl. Pozitívny ohlas mal aj projekt „Vianočný zázrak a Koľko lásky sa zmestí do krabice od topánok“, do ktorého sa zapojil vysoký počet klientov. V rámci možností zdravotného stavu prijímateľov boli organizované aj vychádzky a pobyty v exteriéri zariadenia, návštevy kultúrnych podujatí, prednášky a stretnutia s hosťami. Klienti sa zúčastňovali aktivít podporujúcich fyzickú kondíciu, kognitívne schopnosti, sociálne kontakty a zmysluplné trávenie voľného času. Všetky realizované činnosti prispievali k udržiavaniu a rozvoju schopností klientov, k podpore ich psychickej pohody a k vytváraniu priaznivej sociálnej atmosféry v zariadení.

Prehľad spoločných aktivít: ZSS Rimava 2025

Názov aktivity	Počet aktivít	Priemer
Pohybové cvičenie	231	7,55
Pamäťové hry	114	6,48
Spoločenské a kartové hry	44	6,45
Tvorivé dielne	65	8,28
Prvky bazálnej stimulácie	96	6,01
Snoezelen- relaxácia	50	4,66
Pohybové aktivity	74	8,69
Reminiscencia	69	3,36
Rehabilitačno-pracovná činnosť	38	6,45
Duchovné aktivity - omša	9	19,55
Pesničky na želanie	13	4,45
Čítanie kníh	11	3,34
Psychomotorické hry	15	9,01
Kuchyňa starých materí	43	3,88
Posedenie pri čaji	41	9,07
Ručné práce	38	9,97
Vystúpenie detí z škôl a škôlok	5	10
Mikuláš	1	20

Jubilanti	4	36,25
Fašiangová zábava	1	44
Privítanie Nového roka	1	35
Vedomostný kvíz	1	18
Projekt Vianočný zázrak a Koľko lásky sa zmestí do krabice od topánok	1	115
Vianočný punč	1	8
Vianočný program	1	11
Prednáška - kúpele Číz	1	35

1. Pohyb a rehabilitácia



2. Pamät' a kognitívne aktivity



3. Tvorivé a manuálne činnosti



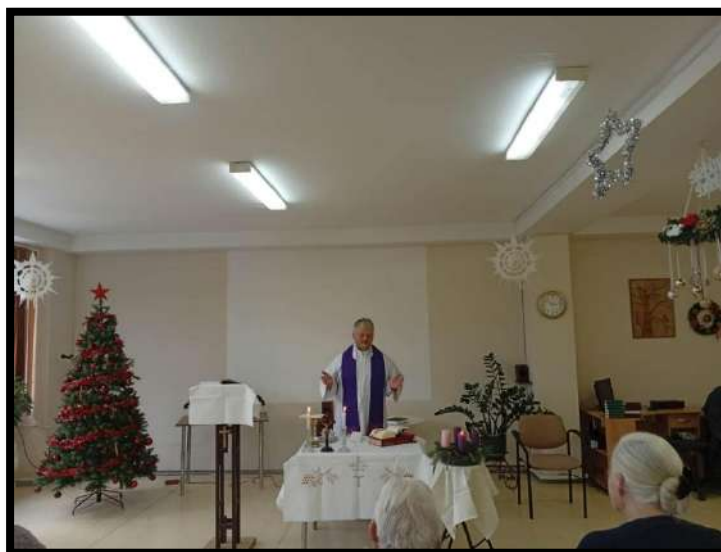
4. Spoločenské aktivity a komunitný život



5. Relax a pohoda



6. Duchovné a kultúrne aktivity



Prehľad aktivít na úseku Nová Bašta

Každý rok sa PSS zúčastňujú výletu do pútnického miesta „Svätá studňa“ do Maďarskej republiky ďalej sme navštívili Haličský zámok, krásnu mestskú záhradu mesta Lučenec. V roku 2025 sme absolvovali výlety aj do okolitých dedín a miest /Hajnáčka, Gemerský Jablonec, Petrovce, Stará Bašta, Tachty, Fiľakovo, Rimavská Sobota/. Nevynechali sme ani návštevu Solnej jaskyne v Rimavskej Sobote.

Prehľad spoločných aktivít: ZSS Rimava, úsek Nová Bašta

Názov aktivity	počet dní	počet PSS	priemer
Ranné cvičenia	140	953	6,80
Cviky na jemnú motoriku, imobilní PSS	140	472	3,37
Filmové popoludnie	47	276	5,87
Čajové dopoludnie	46	380	8,26
Psycho-motorické hry	45	284	6,31
Relaxačno-reminescenčné cvičenia	47	247	5,25
Tvorivé dielne:	46	176	3,82
Práca s formami umenia	47	172	3,65
Piesne na pranie	47	293	6,23
Spoločenské hry	45	174	3,86
SPOLU	650	3427	5,27

1. Sviatky a spoločenské podujatia



2. Tvorivé a kultúrne aktivity



3. Pohybové a športové aktivity - Pobyt vonku a voľnočasové aktivity



4. Starostlivosť o zdravie a pohodu



8. ŠTATISTIKA

ZSS Rimava Rimavská Sobota

Prehľad počtu prijatých prijímateľov sociálnej služby za rok 2025

Mesiac	ZpS (Zariadenie pre seniorov)	DSS (Domov sociálnych služieb)	Spolu za mesiac
Január	8	0	8
Február	2	0	2
Marec	1	1	2
Apríl	0	0	0
Máj	1	1	2
Jún	1	0	1
Júl	1	1	2
August	1	0	1
September	0	0	0
Október	2	0	2
November	1	0	1
December	0	0	0
CELKOM	18	3	21

Porovnanie priemerného veku (ZpS vs. DSS)

Typ zariadenia	Cieľová skupina	Priemerný vek klientov
ZpS (Zariadenie pre seniorov)	Prijímatelia v dôchodkovom veku (odkázaní na pomoc inej osoby).	79,6
DSS (Domov sociálnych služieb)	Ľudia v produktívnom veku odkázaní na pomoc inej osoby, s telesným, duševným alebo zmyslovým postihnutím (do dôchodkového veku).	53,3

Vývoj obsadenosti zariadenia počas roka (Kapacita: 15 lôžok)

Mesiac	Počet PSS v DSS na konci mesiaca	Percento obsadenosti (%)
Január	14	93,33%
Február	15	100%
Marec	14	93,33%
Apríl	14	93,33%
Máj	14	93,33%
Jún	15	100%
Júl	15	100%
August	15	100%
September	15	100%
Október	14	93,33%
November	15	100%
December	15	100%
ROČNÝ PRIEMER	14,75	98,33%

Vývoj obsadenosti zariadenia počas roka (Kapacita: 80 lôžok)

Mesiac	Počet PSS v ZpS na konci mesiaca	Percento obsadenosti (%)
Január	72	90,00%
Február	78	97,50%
Marec	79	98,75%
Apríl	80	100%
Máj	79	98,75%
Jún	79	98,75%
Júl	79	98,75%
August	79	98,75%
September	80	100%
Október	78	97,50%
November	79	98,75%
December	76	95,00%
ROČNÝ PRIEMER	78,33	97,92%

ZSS Rimava Rimavská Sobota úsek Nová Bašta kapacita 16 ZpS/ 3 DSS

Prehľad počtu prijatých prijímateľov sociálnej služby za rok 2025

Mesiac	ZpS (Zariadenie pre seniorov)	DSS (Domov sociálnych služieb)	Spolu za mesiac
Január	0	0	0
Február	1	0	1
Marec	0	1	1
Apríl	1	0	1
Máj	0	0	0
Jún	0	0	0
Júl	0	0	0
August	1	0	1
September	0	0	0
Október	0	0	0
November	0	0	0
December	0	0	0
CELKOM	3	1	4

Prehľad počtu pohybu prijímateľov sociálnej služby za rok 2025

Mesiac	Počet prijatých PSS	Počet odídených PSS
Január	0	1
Február	1	0
Marec	1	0
Apríl	1	1
Máj	0	0
Jún	0	0
Júl	0	0
August	1	1
September	0	0
Október	0	0
November	0	0
December	0	1
CELKOM	4	4

Porovnanie priemerného veku (ZpS vs. DSS)

Typ zariadenia	Cieľová skupina	Priemerný vek klientov
ZpS (Zariadenie pre seniorov)	Prijímatelia v dôchodkovom veku (odkázaní na pomoc inej osoby).	83,9%
DSS (Domov sociálnych služieb)	Ľudia v produktívnom veku odkázaní na pomoc inej osoby, s telesným, duševným alebo zmyslovým postihnutím (do dôchodkového veku).	63,1%

Vývoj obsadenosti zariadenia počas roka (Kapacita: 3 lôžok)

Mesiac	Počet PSS v DSS na konci mesiaca	Percento obsadenosti (%)
Január	2	66,67%
Február	2	66,67%
Marec	2	66,67%
Apríl	3	100,%
Máj	3	100,%
Jún	3	100%
Júl	3	100%
August	3	100%
September	3	100%
Október	3	100,%
November	3	100%
December	3	100%
ROČNÝ PRIEMER	2,75	91,67%

Vývoj obsadenosti zariadenia počas roka (Kapacita: 16 lôžok)

Mesiac	Počet PSS v ZpS na konci mesiaca	Percento obsadenosti (%)
Január	15	93,75%
Február	15	93,75%
Marec	16	100%
Apríl	15	93,75%
Máj	16	100%
Jún	16	100%
Júl	16	100%
August	15	93,75%
September	16	100%
Október	16	100%
November	16	100%
December	15	93,75%
ROČNÝ PRIEMER	15,58%	97,40%

9. Správa o hospodárení

Ekonomicky oprávnené výdavky za rok 2025 podľa § 72 ods. 6 a § 110bc zákona č. 448/2008 Z.z. o sociálnych službách

Názov ZSS : Zariadenie sociálnych služieb Rimava Rimavská Sobota

	<i>Druh a forma sociálnej služby ZpS-CP</i>	<i>Druh a forma sociálnej služby DSS-CP</i>
Mzdy, platy a ostatné osobné vyrovnania vo výške, ktorá zodpovedá výške platu a ostatných osobných vyrovnaní podľa zákona č. 553/2003 Z.z. o odmeňovaní niektorých zamestnancov pri výkone práce vo verejnom záujme	551 175 €	183 725 €
Poistné na verejné zdravotné poistenie, sociálne poistenie, povinné príspevky na starobné dôchodkové sporenie a DDP	203 921 €	67 974 €
Tuzemské cestovné náhrady	276 €	52 €
Výdavky na energie, vodu a komunikácie	102 455 €	19 213 €
Výdavky na materiál okrem reprezentačného vybavenia nových interiérov	39 814 €	7 466 €
Dopravné	2 346 €	440 €
Výdavky a rutinnú a štandardnú údržbu okrem jednorazovej údržby objektov a riešenia havarijných stavov	21 882 €	4 103 €
Nájomné za nájom nehnuteľnosti alebo inej veci okrem dopravných prostriedkov a špec.strojov, prístrojov, zariadení, techniky, náradia a materiálu najviac vo výške obvyklého nájomného, za aké sa v tom čase a na tom mieste prenechávajú do nájmu na dohodnutý účel veci toho istého druhu alebo porovnateľné veci	7 108 €	1 333 €
Výdavky na služby	42 570 €	10 125 €
Výdavky na bežné transfery v rozsahu vreckového, odstúpného, odchodného, náhrady príjmu pri dočasnej pracovnej neschopnosti zamestnanca	12 029 €	4 010 €
Medzisúččet	983 576 €	298 441 €
Odpisy hmotného a nehmotného majetku podľa účtovných predpisov; odpis novoobstaraných stavieb, bytov a nebytových priestorov užívaných na účely poskytovania sociálnych služieb v zariadeniach alebo ich technické zhodnotenie, najviac vo výške obvyklého nájomného, za aké sa v tom čase a na tom mieste prenechávajú do nájmu na dohodnutý účel veci toho istého druhu alebo porovnateľné veci	53 579 €	10 047 €
Celkom	1 037 155 €	308 488 €
Prepočet na prijímateľa sociálnej služby a mesiac	1 099 €	1 743 €

Ekonomicky oprávnené výdavky za rok 2025
podľa § 72 ods. 6 a § 110bc zákona č. 448/2008 Z.z. o sociálnych službách

Názov ZSS : Zariadenie sociálnych služieb Rimava Nová Bašta

	Druh a forma sociálnej služby ZpS-CP	Druh a forma sociálnej služby DSS-CP
Mzdy, platy a ostatné osobné vyrovnania vo výške, ktorá zodpovedá výške platu a ostatných osobných vyrovnaní podľa zákona č. 553/2003 Z.z. o odmeňovaní niektorých zamestnancov pri výkone práce vo verejnom záujme	141 920 €	38 635 €
Poistné na verejné zdravotné poistenie, sociálne poistenie, povinné príspevky na starobné dôchodkové sporenie a DDP	50 758 €	13 818 €
Tuzemské cestovné náhrady	58 €	11 €
Výdavky na energie, vodu a komunikácie	14 008 €	2 626 €
Výdavky na materiál okrem reprezentačného vybavenia nových interiérov	20 377 €	3 821 €
Dopravné	416 €	78 €
Výdavky a rutinnú a štandardnú údržbu okrem jednorazovej údržby objektov a riešenia havarijných stavov	581 €	109 €
Nájomné za nájom nehnuteľnosti alebo inej veci okrem dopravných prostriedkov a špec.strojov, prístrojov, zariadení, techniky, náradia a materiálu najviac vo výške obvyklého nájomného, za aké sa v tom čase a na tom mieste prenechávajú do nájmu na dohodnutý účel veci toho istého druhu alebo porovnateľné veci	- €	- €
Výdavky na služby	4 584 €	1 118 €
Výdavky na bežné transfery v rozsahu vreckového, odstupného, odchodného, náhrady príjmu pri dočasnej pracovnej neschopnosti zamestnanca	1 335 €	363 €
Medzisúčet	234 037 €	60 579 €
Odpisy hmotného a nehmotného majetku podľa účtovných predpisov; odpis novoobstaraných stavieb, bytov a nebytových priestorov užívaných na účely poskytovania sociálnych služieb v zariadeniach alebo ich technické zhodnotenie, najviac vo výške obvyklého nájomného, za aké sa v tom čase a na tom mieste prenechávajú do nájmu na dohodnutý účel veci toho istého druhu alebo porovnateľné veci	1 442 €	50 €
Celkom	235 479 €	60 629 €
Prepočet na prijímateľa sociálnej služby a mesiac	1 226 €	1 684 €

VZOR

INDIVIDUÁLNA ÚČTOVNÁ ZÁVIERKA

k 31.12.2025

Priložené sčítavé

- Súvaha Úč ROPO SFOV 1 - 01
 Výkaz ziskov a strát Úč ROPO SFOV 2 - 01
 Poznámky

Účtovná zvierka:

- riadna
 mimořadna

Za obdobie

od Mesiac Rok do Mesiac Rok
 od 0 1 2 0 2 5 do 1 2 2 0 2 5

IČO

0 0 6 4 8 1 3 2

Názov účtovnej jednotky

Z a r i a d e n í e s o c i á l n y c h
 s i u ž i e b R i m a v a s k

Stoisko účtovnej jednotky

Ulica a číslo

K i r e j e v s k a 2 3

PSČ

9 7 9 0 1

Názov obce

R i m a v a s k á S o b o t a

Telefónne číslo

0 4 7 5 6 2 3 1 9 2

Faxové číslo

0 4 7 5 8 1 1 9 1 1

E-mailová adresa

e-mailová adresa r i a d i t e l @ z s s r i m a v a s k

Zostavená dňa	3 1 1 2 2 0 2 5
Podpisový záznam štatistického orgánu alebo člena štatistického orgánu účtovnej jednotky:	

Ozn.	STRANA AKTÍV	Číslo riadku	2025			2024
			Brutto	Korekcia	Netto	Netto
A	b	c	1	2	3	4
	SPOLU MAJETOK r.002+r.033+r.110+r.114	001	2 274 494,35	1 269 702,81	1 004 791,54	984 273,72
A.	Neobežný majetok r.003+r.011+024	002	2 082 879,85	1 251 063,11	831 816,74	793 024,84
A.I.	Dlhodobý nehmotný majetok súčet (r.004 až 010)	003	0,00	0,00	0,00	0,00
A.I.1.	Aktivované náklady na vývoj (012) - (072+091 AÚ)	004	0,00	0,00	0,00	0,00
2.	Softvér (013) - (073+091 AÚ)	005	0,00	0,00	0,00	0,00
3.	Oceniteľné práva (014) - (074 + 091 AÚ)	006	0,00	0,00	0,00	0,00
4.	Drobný dlhodobý nehmotný majetok (018)-(078+091 AÚ)	007	0,00	0,00	0,00	0,00
5.	Ostatný dlhodobý nehmotný majetok (019)-(079+091 AÚ)	008	0,00	0,00	0,00	0,00
6.	Obstaranie dlhodobého nehmotného majetku (041)-(093)	009	0,00	0,00	0,00	0,00
7.	Poskyt. preddavky na dlhodobý nehmotný majetok (051)-(095 AÚ)	010	0,00	0,00	0,00	0,00
A.II.	Dlhodobý hmotný majetok súčet (r.012 až 023)	011	2 082 879,85	1 251 063,11	831 816,74	793 024,84
A.II.1.	Pozemky (031) - (092 AÚ)	012	36 528,50	0,00	36 528,50	36 528,50
2.	Umelecké diela a zbierky (032) - (092 AÚ)	013	0,00	0,00	0,00	0,00
3.	Predmety z drahých kovov (033) - (092 AÚ)	014	0,00	0,00	0,00	0,00
4.	Stavby (021) - (081 + 092 AÚ)	015	1 483 355,27	967 519,96	515 835,31	538 300,50
5.	Samostatné hnutelné veci a súbory hnutelných vecí (022) - (082 + 092 AÚ)	016	362 585,49	203 626,44	158 959,05	195 561,28
6.	Dopravné prostriedky (023) - (083+092 AÚ)	017	79 916,71	79 916,71	0,00	0,00
7.	Pestovateľské celky trvalých porastov (025) - (085 + 092 AÚ)	018	0,00	0,00	0,00	0,00
8.	Základné stádo a ťažné zvieratá (026) - (086 + 092 AÚ)	019	0,00	0,00	0,00	0,00
9.	Drobný dlhodobý hmotný majetok (028)-(088+092AÚ)	020	0,00	0,00	0,00	0,00
10.	Ostatný dlhodobý hmotný majetok (029)-(089+092 AÚ)	021	0,00	0,00	0,00	0,00
11.	Obstaranie dlhodobého hmotného majetku (042)-(094)	022	120 493,88	0,00	120 493,88	22 634,56
12.	Poskytnuté preddavky na dlhodobý hmotný majetok (052)-(095 AÚ)	023	0,00	0,00	0,00	0,00
A.III.	Dlhodobý finančný majetok súčet (r.025 až 032)	024	0,00	0,00	0,00	0,00
A.III.1	Podielové cenné papiere a podiely v dočerskej účtovnej jednotke (061) - (096 AÚ)	025	0,00	0,00	0,00	0,00
2.	Podielové cenné papiere a podiely v spoločnosti s podstatným vplyvom (062) - (096 AÚ)	026	0,00	0,00	0,00	0,00
3.	Realizovateľné cenné papiere a podiely (063)-(096 AÚ)	027	0,00	0,00	0,00	0,00
4.	Dlhové cenné papiere držané do splatnosti (065)-(096 AÚ)	028	0,00	0,00	0,00	0,00
5.	Pôžičky účtovnej jednotke v konsolidovanom celku (066)-(096 AÚ)	029	0,00	0,00	0,00	0,00

Ozn.	STRANA AKTÍV	Číslo riadku	2025			2024
			Brutto	Korekcia	Netto	Netto
A	b	c	1	2	3	4
6.	Ostatné pôžičky (067)-(096 AÚ)	030	0,00	0,00	0,00	0,00
7.	Ostatný dlhodobý finančný majetok (069) - (096 AÚ)	031	0,00	0,00	0,00	0,00
8.	Obstaranie dlhodobého finančného majetku (043)-(096 AÚ)	032	0,00	0,00	0,00	0,00
B.	Obežný majetok 034+040+048 +060+085+098+104	033	191 614,50	18 639,70	172 974,80	191 011,06
B.I.	Zásoby súčet (r.035 až r.039)	034	27 532,54	0,00	27 532,54	43 834,44
B.I.1.	Materiál (112+119)-(191)	035	27 532,54	0,00	27 532,54	43 834,44
2.	Nedokončená výroba a polotovary (121+122)-(192+193)	036	0,00	0,00	0,00	0,00
3.	Výrobky (123)-(194)	037	0,00	0,00	0,00	0,00
4.	Zvieratá (124) - (195)	038	0,00	0,00	0,00	0,00
5.	Tovar (132 +133 +139)-(196)	039	0,00	0,00	0,00	0,00
B.II.	Zúčtovanie medzi subjektami verejnej správy súčet (r.041 až 047)	040	0,00	0,00	0,00	0,00
B.II.1.	Zúčtovanie odvodov príjmov rozpočtových organizácií do rozpočtu zriaďovateľa (351)	041	0,00	0,00	0,00	0,00
2.	Zúčtovanie transferov štátneho rozpočtu (353)	042	0,00	0,00	0,00	0,00
3.	Zúčtovanie transferov rozpočtu obce a vyššieho územného celku (355)	043	0,00	0,00	0,00	0,00
4.	Zúčtovanie transferov zo štátneho rozpočtu v rámci konsolidovaného celku(356)	044	0,00	0,00	0,00	0,00
5.	Ostatné zúčtovanie rozpočtu obce a vyššieho územného celku (357)	045	0,00	0,00	0,00	0,00
6.	Zúčtovanie transferov zo štátneho rozpočtu iným subjektom (358)	046	0,00	0,00	0,00	0,00
7.	Zúčtovanie transferov medzi subjektami verejnej správy a iné zúčtovania (359)	047	0,00	0,00	0,00	0,00
B.III.	Dlhodobé pohľadávky súčet (r.049 až 059)	048	0,00	0,00	0,00	0,00
B.III.1	Odberatelia (311AÚ)-(391 AÚ)	049	0,00	0,00	0,00	0,00
2.	Zmenky na inkaso (312AÚ) - (391AÚ)	050	0,00	0,00	0,00	0,00
3.	Pohľadávky za eskontované cenné papiere (313AÚ) - (391AÚ)	051	0,00	0,00	0,00	0,00
4.	Ostatné pohľadávky (315AÚ)-(391 AÚ)	052	0,00	0,00	0,00	0,00
5.	Pohľadávky voči zamestnancom (335AÚ)-(391 AÚ)	053	0,00	0,00	0,00	0,00
6.	Pohľadávky voči združeniu (369AÚ)-(391 AÚ)	054	0,00	0,00	0,00	0,00
7.	Pohľadávky a záväzky z pevných termínovaných operácií (373AÚ)-(391 AÚ)	055	0,00	0,00	0,00	0,00
8.	Pohľadávky z nájmu (374AÚ)-(391 AÚ)	056	0,00	0,00	0,00	0,00
9.	Pohľadávky z vydaných dlhopisov (375AÚ)-(391 AÚ)	057	0,00	0,00	0,00	0,00
10.	Nakúpené opcie (376AÚ)-(391 AÚ)	058	0,00	0,00	0,00	0,00
11.	Iné pohľadávky (378AÚ)-(391 AÚ)	059	0,00	0,00	0,00	0,00

Ozn.	STRANA AKTÍV	Číslo riadku	2025			2024
			Brutto	Korekcia	Netto	Netto
A	b	c	1	2	3	4
B.IV.	Krátkodobé pohľadávky súčet (r.061 až 084)	060	26 308,30	18 639,70	7 668,60	4 838,91
B.IV.1	Odberatelia (311AÚ)-(391 AÚ)	061	0,00	0,00	0,00	0,00
2.	Zmenky na inkaso (312AÚ)-(391 AÚ)	062	0,00	0,00	0,00	0,00
3.	Pohľadávky za eskontované cenné papiere (313AÚ)-(391 AÚ)	063	0,00	0,00	0,00	0,00
4.	Poskytnuté prevádzkové preddavky (314)-(391 AÚ)	064	0,00	0,00	0,00	0,00
5.	Ostatné pohľadávky (315AÚ)-(391 AÚ)	065	260,60	0,00	260,60	0,00
6.	Pohľadávky z nedaňových rozpočtových príjmov (316)-(391 AÚ)	066	0,00	0,00	0,00	0,00
7.	Pohľadávky z daňových a colných rozpočtových príjmov (317)-(391 AÚ)	067	0,00	0,00	0,00	0,00
8.	Pohľadávky z nedaňových príjmov obcí a vyšších územných celkov a rozpočtových organizácií zriadených obcou alebo vyšším územným celkom (318)-(391 AÚ)	068	26 047,70	18 639,70	7 408,00	4 832,91
9.	Pohľadávky z daňových príjmov obcí a vyšších územných celkov (319)-(391 AÚ)	069	0,00	0,00	0,00	0,00
10.	Pohľadávky voči zamestnancom (335AÚ)-(391 AÚ)	070	0,00	0,00	0,00	0,00
11.	Zúčtovanie s orgánmi sociálneho poistenia a zdravotného poistenia (336)-(391 AÚ)	071	0,00	0,00	0,00	0,00
12.	Daň z príjmov (341)-(391 AÚ)	072	0,00	0,00	0,00	0,00
13.	Ostatné príjmy dane (342)-(391 AÚ)	073	0,00	0,00	0,00	0,00
14.	Daň z pridanej hodnoty (343)-(391 AÚ)	074	0,00	0,00	0,00	0,00
15.	Ostatné dane a poplatky (345)-(391 AÚ)	075	0,00	0,00	0,00	0,00
16.	Pohľadávky voči združeniu (369AÚ)-(391 AÚ)	076	0,00	0,00	0,00	0,00
17.	Pohľadávky a záväzky z pevných termínovaných operácií (373AÚ)-(391 AÚ)	077	0,00	0,00	0,00	0,00
18.	Pohľadávky z nájmu (374AÚ)-(391 AÚ)	078	0,00	0,00	0,00	0,00
19.	Pohľadávky z vydaných dlhopisov (375AÚ)-(391 AÚ)	079	0,00	0,00	0,00	0,00
20.	Nakúpené opcie (376AÚ)-(391 AÚ)	080	0,00	0,00	0,00	0,00
21.	Iné pohľadávky (378AÚ)-(391 AÚ)	081	0,00	0,00	0,00	6,00
22.	Spojovací účet pri združení (396AÚ)	082	0,00	0,00	0,00	0,00
23.	Zúčtovanie s Európskou úniou (371AÚ) - (391 AÚ)	083	0,00	0,00	0,00	0,00
24.	Transfery a ostatné zúčtovanie so subjektami mimo verejnej správy (372AÚ)-(391AÚ)	084	0,00	0,00	0,00	0,00
B.V.	Finančné účty súčet (r.086 až 097)	085	137 773,66	0,00	137 773,66	142 337,71
B.V.1.	Pokladnica (211)	086	0,00	0,00	0,00	0,00
2.	Ceniny (213)	087	0,00	0,00	0,00	0,00
3.	Bankové účty (221AÚ +/-261)	088	137 773,66	0,00	137 773,66	142 337,71
4.	Účty v bankách s dobou viazanosťou dlhšou ako jeden rok (221 AÚ)	089	0,00	0,00	0,00	0,00
5.	Výdavkový rozpočtový účet (222)	090	0,00	0,00	0,00	0,00

Ozn.	STRANA AKTÍV	Číslo riadku	2025			2024
			Brutto	Korekcia	Netto	Netto
A	b	c	1	2	3	4
6.	Príjmový rozpočtový účet (223)	091	0,00	0,00	0,00	0,00
7.	Majetkové cenné papiere na obchodovanie (251) - (291 AÚ)	092	0,00	0,00	0,00	0,00
8.	Dlhové cenné papiere na obchodovanie (253)-(291 AÚ)	093	0,00	0,00	0,00	0,00
9.	Dlhové cenné papiere so splatnosťou do jedného roka držané do splatnosti (256)-(291AÚ)	094	0,00	0,00	0,00	0,00
10.	Ostatné realizovateľné cenné papiere (257)-(291AÚ)	095	0,00	0,00	0,00	0,00
11.	Obstaranie krátkodobého finančného majetku (259)-(291 AÚ)	096	0,00	0,00	0,00	0,00
12.	Účty štátnej pokladnice (účtová skupina 28)	097	0,00	0,00	0,00	0,00
B.VI.	Poskytnuté návratné finančné výpomoci dlhodobé súčet (r.099 až 103)	098	0,00	0,00	0,00	0,00
B.VI.1	Poskytnuté návratné finančné výpomoci subjektom v rámci konsolidovaného celku(271AÚ-291AÚ)	099	0,00	0,00	0,00	0,00
2.	Poskytnuté návratné finančné výpomoci ostatným subjektom verejnej správy (272 AÚ)-(291 AÚ)	100	0,00	0,00	0,00	0,00
3.	Poskytnuté návratné finančné výpomoci podnikateľským subjektom (274 AÚ)-(291AÚ)	101	0,00	0,00	0,00	0,00
4.	Poskytnuté návratné finančné výpomoci ostatným organizáciám (275 AÚ)-(291 AÚ)	102	0,00	0,00	0,00	0,00
5.	Poskytnuté návratné finančné výpomoci fyzickým osobám (277 AÚ)-(291 AÚ)	103	0,00	0,00	0,00	0,00
B.VII.	Poskytnuté návratné finančné výpomoci krátkodobé súčet (105 až 109)	104	0,00	0,00	0,00	0,00
B.VII.1.	Poskytnuté návratné finančné výpomoci subjektom v rámci konsolidovaného celku(271AÚ) - (291AÚ)	105	0,00	0,00	0,00	0,00
2.	Poskytnuté návratné finančné výpomoci ostatným subjektom verejnej správy (272 AÚ)-(291 AÚ)	106	0,00	0,00	0,00	0,00
3.	Poskytnuté návratné finančné výpomoci podnikateľským subjektom (274 AÚ)-(291AÚ)	107	0,00	0,00	0,00	0,00
4.	Poskytnuté návratné finančné výpomoci ostatným organizáciám (275 AÚ)-(291 AÚ)	108	0,00	0,00	0,00	0,00
5.	Poskytnuté návratné finančné výpomoci fyzickým osobám (277 AÚ)-(291 AÚ)	109	0,00	0,00	0,00	0,00
C.	Časové rozlíšenie (r.111 až r.113)	110	0,00	0,00	0,00	237,82
C.1	Náklady budúcich období (381)	111	0,00	0,00	0,00	237,82
2.	Komplexné náklady budúcich období (382)	112	0,00	0,00	0,00	0,00
3.	Príjmy budúcich období (385)	113	0,00	0,00	0,00	0,00
D.	Vzťahy k účtom klientov štátnej pokladnice (účtová skupina 20)	114	0,00	0,00	0,00	0,00
	KONTROLNÉ ČÍSLO súčet (r.001 až r.114)	888	9 097 977,40	5 078 811,24	4 019 166,16	3 936 857,06

Ozn.	STRANA PASÍV	Číslo riadku	2025	2024
A	b	c	5	6
	VLASTNÉ IMANIE A ZÁVÄZKY r.116+r.126+r.180+r.183	115	1 004 791,54	984 273,72
A.	Vlastné imanie r.117 + r.120 + r.123	116	-4 341,66	15 306,83
A.I.	Oceňovacie rozdiely súčet (r.118 + r.119)	117	0,00	0,00
A.I.1.	Oceňovacie rozdiely z precenenia majetku a záväzkov (+/-414)	118	0,00	0,00
2.	Oceňovacie rozdiely z kapitálových účastín (+/- 415)	119	0,00	0,00
A.II.	Fondy súčet (r.121 + r.122)	120	0,00	0,00
A.II.1.	Zakonný rezervný fond (421)	121	0,00	0,00
2.	Ostatné fondy (427)	122	0,00	0,00
A.III.	Výsledok hospodárenia (+/-) súčet (r.124 až 125)	123	-4 341,66	15 306,83
A.III.1	Nevysporiadaný výsledok hospodárenia minulých rokov (+/-428)	124	15 983,30	25 614,95
2.	Výsledok hospodárenia za účtovné obdobie (+/-) r.001- (r.117+r.120+r.124+r.126+r.180+r.183)	125	-20 324,96	-10 308,12
B.	Záväzky súčet r.127+r.132+r.140+r.151+r.173	126	1 008 795,09	968 628,78
B.I.	Rezervy súčet (r.128 až 131)	127	0,00	0,00
B.I.1.	Rezervy zákonné dlhodobé (451AÚ)	128	0,00	0,00
2.	Ostatné rezervy (459AÚ)	129	0,00	0,00
3.	Rezervy zákonné krátkodobé (323AÚ, 451AÚ)	130	0,00	0,00
4.	Ostatné krátkodobé rezervy (323AÚ, 459AÚ)	131	0,00	0,00
B.II.	Zúčtovanie medzi subjektami verejnej správy súčet (r.133 až r.139)	132	838 808,87	800 920,88
B.II.1.	Zúčtovanie odvodov príjmov rozpočtových organizácií do rozpočtu zriaďovateľa (351)	133	7 668,60	4 832,91
2.	Zúčtovanie transferov štátneho rozpočtu (353)	134	0,00	0,00
3.	Zúčtovanie transferov rozpočtu obce a vyššieho územného celku (355)	135	831 140,27	796 087,97
4.	Zúčtovanie transferov zo štátneho rozpočtu v rámci konsolidovaného celku(356)	136	0,00	0,00
5.	Ostatné zúčtovanie rozpočtu obce a vyššieho územného celku (357)	137	0,00	0,00
6.	Zúčtovanie transferov zo štátneho rozpočtu iným subjektom (358)	138	0,00	0,00
7.	Zúčtovanie transferov medzi subjektami verejnej správy a iné zúčtovania (359)	139	0,00	0,00
B.III.	Dlhodobé záväzky súčet (r.141 až 150)	140	21 752,20	22 008,24
B.III.1	Ostatné dlhodobé záväzky (479AÚ)	141	20 759,82	20 759,82
2.	Dlhodobé prijaté preddávky (475AÚ)	142	0,00	0,00
3.	Dlhodobé zmenky na úhradu (478AÚ)	143	0,00	0,00
4.	Záväzky zo sociálneho fondu (472)	144	992,38	1 248,42
5.	Záväzky z nájmu (474AÚ)	145	0,00	0,00
6.	Dlhodobé nevyfakturované dodávky (476AÚ)	146	0,00	0,00
7.	Pohľadávky a záväzky z pevných termínovaných operácií (373AÚ)	147	0,00	0,00
8.	Predané opcie (377AÚ)	148	0,00	0,00

Ozn.	STRANA PASÍV	Číslo řádku	2025	2024
A	b	c	5	6
9.	Iné záväzky (379AÚ)	149	0,00	0,00
10.	Vydané dlhopisy dlhodobé (473AÚ)-(255AÚ)	150	0,00	0,00
B.IV.	Krátkodobé záväzky súčet (r.162 až 172)	161	143 234,02	145 898,88
B.IV.1	Dodávateľia (321)	162	31 877,45	28 293,22
2.	Zmenky na úhradu (322, 478AÚ)	163	0,00	0,00
3.	Príjaté preddávky (324, 475AÚ)	164	0,00	0,00
4.	Ostatné záväzky (325, 479AÚ)	165	0,00	0,00
5.	Nevyfakturované dodávky (326, 476AÚ)	166	0,00	0,00
6.	Záväzky z nájmu (474AÚ)	167	0,00	0,00
7.	Pohľadávky a záväzky z pevných termínovaných operácií (373AÚ)	168	0,00	0,00
8.	Predané opcie (377AÚ)	169	0,00	0,00
9.	Iné záväzky (379AÚ)	160	0,00	0,00
10.	Záväzky z upísaných nespustených cenných papierov a vkladov (367)	161	0,00	0,00
11.	Záväzky voči združeniu (368)	162	0,00	0,00
12.	Zamestnanci (331)	163	64 382,90	68 154,22
13.	Ostatné záväzky voči zamestnancom (333)	164	0,00	0,00
14.	Zúčtovanie s orgánmi sociálneho poistenia a zdravotného poistenia (336)	165	43 557,09	41 476,89
15.	Daň z príjmov (341)	166	0,00	0,00
16.	Ostatné priame dane (342)	167	8 416,58	7 775,33
17.	Daň z pridanej hodnoty (343)	168	0,00	0,00
18.	Ostatné dane a poplatky (345)	169	0,00	0,00
19.	Spojovací účet pri združení (396AÚ)	170	0,00	0,00
20.	Zúčtovanie s Európskou úniou (371AÚ)	171	0,00	0,00
21.	Transfery a ostatné zúčtovanie so subjektami mimo verejnej správy (372AÚ)	172	0,00	0,00
B.V.	Bankové úvery a výpomoci súčet (r.174 až 178)	173	0,00	0,00
B.V.1	Bankové úvery dlhodobé (461AÚ)	174	0,00	0,00
2.	Bežné bankové úvery (461AÚ, 221AÚ, 231,232)	175	0,00	0,00
3.	Vydané dlhopisy krátkodobé (473AÚ, 241) - (255AÚ)	176	0,00	0,00
4.	Ostatné krátkodobé finančné výpomoci (245)	177	0,00	0,00
5.	Príjaté návratné finančné výpomoci od subjektov verejnej správy dlhodobé (273 AÚ)	178	0,00	0,00
6.	Príjaté návratné finančné výpomoci od subjektov verejnej správy krátkodobé (273 AÚ)	179	0,00	0,00
C.	Časové rozlíšenie r.181 + r. 182	180	338,11	338,11
C.1.	Výdavky budúcich období (383)	181	0,00	0,00
2.	Výnosy budúcich období (384)	182	338,11	338,11
D.	Vzťahy k účtom klientov čítanej pokladnice (účtová skupina 20)	183	0,00	0,00

Ozn.	STRANA PASÍV	Číslo řádku	2025	2024
A	b	c	E	F
	KONTROLNÉ ČÍSLO súčet (r. 116 až 133)	999	4 078 844,81	3 957 373,01

7

Výkaz ziskov a strát Úč ROPO SFOV 2 - 01

Číslo účtu alebo skupiny	náklady	Číslo riadku	2025			2024
			Hlavná činnosť	Podnikateľská činnosť	Spolu:	
A	b	c	1	2	3	4
50	Spotrebované nákupy (r.002 až r.005)	001	349 024,54	0,00	349 024,54	361 498,37
501	Spotreba materiálu	002	217 416,26	0,00	217 416,26	240 240,23
502	Spotreba energie	003	131 608,28	0,00	131 608,28	121 258,14
503	Spotreba ostatných neskladovateľných dodávok	004	0,00	0,00	0,00	0,00
504,507	Predaný tovar, Predaná nehnuteľnosť	005	0,00	0,00	0,00	0,00
51	Služby (r.007 až r.010)	006	162 891,54	0,00	162 891,54	176 217,95
511	Opravy a udržiavanie	007	109 272,54	0,00	109 272,54	118 008,35
512	Cestovné	008	396,80	0,00	396,80	545,30
513	Náklady na reprezentáciu	009	115,77	0,00	115,77	121,32
518	Ostatné služby	010	53 106,43	0,00	53 106,43	57 542,98
52	Osobné náklady (r.012 až r.016)	011	1 318 493,01	0,00	1 318 493,01	1 283 949,58
521	Mzdové náklady	012	915 455,50	0,00	915 455,50	911 602,15
524	Zákonné sociálne poistenie	013	328 456,52	0,00	328 456,52	326 804,17
525	Ostatné sociálne poistenie	014	7 702,29	0,00	7 702,29	8 031,36
527	Zákonné sociálne náklady	015	66 878,70	0,00	66 878,70	37 511,90
528	Ostatné sociálne náklady	016	0,00	0,00	0,00	0,00
53	Dane a poplatky (r.018 až r.020)	017	8 221,15	0,00	8 221,15	8 322,39
531	Daň z motorových vozidiel	018	0,00	0,00	0,00	0,00
532	Daň z nehnuteľností	019	764,51	0,00	764,51	764,51
538	Ostatné dane a poplatky	020	7 456,64	0,00	7 456,64	7 557,88
54	Ostatné náklady na prevádzkovú činnosť (r.022 až r.028)	021	7 547,96	0,00	7 547,96	1 510,77
541	Zostatková cena predaného dlhodobého nehmotného majetku a dlhodobého hmotného majetku	022	0,00	0,00	0,00	0,00
542	Predaný materiál	023	0,00	0,00	0,00	0,00
544	Zmluvné pokuty, penále a úroky z omeškania	024	0,00	0,00	0,00	0,00
545	Ostatné pokuty, penále a úroky z omeškania	025	0,00	0,00	0,00	0,00
546	Odpis pohľadávky	026	0,00	0,00	0,00	553,12
548	Ostatné náklady na prevádzkovú činnosť	027	981,78	0,00	981,78	957,65
549	Manká a škody	028	6 566,18	0,00	6 566,18	0,00
55	Odpisy, rezervy a opravné položky z prevádzkovej činnosti a finančnej činnosti a zúčtovanie časového rozlíšenia (r.030+r.031+r.036+r.039)	029	72 213,33	0,00	72 213,33	90 167,20
551	Odpisy dlhodobého nehmotného a hmotného majetku	030	65 117,71	0,00	65 117,71	67 286,07
	Rezervy a opravné položky z prevádzkovej činnosti (r.032 až r.035)	031	7 095,62	0,00	7 095,62	22 881,13
552	Tvorba zákonných rezerv z prevádzkovej činnosti	032	0,00	0,00	0,00	0,00
553	Tvorba ostatných rezerv z prevádzkovej činnosti	033	0,00	0,00	0,00	0,00
557	Tvorba zákonných opravných položiek z prevádzkovej činnosti	034	0,00	0,00	0,00	0,00
558	Tvorba ostatných opravných položiek z prevádzkovej činnosti	035	7 095,62	0,00	7 095,62	22 881,13

8

Číslo účtu alebo skupiny	náklady	Číslo riadku	2025			2024
			Hlavná činnosť	Podnikateľská činnosť	Spolu:	
A	b	c	1	2	3	4
	Rezervy a opravné položky z finančnej činnosti (r.037+r.038)	036	0,00	0,00	0,00	0,00
554	Tvorba rezerv z finančnej činnosti	037	0,00	0,00	0,00	0,00
559	Tvorba opravných položiek z finančnej činnosti	038	0,00	0,00	0,00	0,00
555	Zúčtovanie komplexných nákladov budúcich období	039	0,00	0,00	0,00	0,00
56	Finančné náklady (r.041 až r.048)	040	93,25	0,00	93,25	91,14
561	Predané cenné papiere a podiely	041	0,00	0,00	0,00	0,00
562	Úroky	042	0,00	0,00	0,00	0,00
563	Kurzové straty	043	0,00	0,00	0,00	0,00
564	Náklady na precenenie cenných papierov	044	0,00	0,00	0,00	0,00
566	Náklady na krátkodobý finančný majetok	045	0,00	0,00	0,00	0,00
567	Náklady na derivátové operácie	046	0,00	0,00	0,00	0,00
568	Ostatné finančné náklady	047	93,25	0,00	93,25	91,14
569	Manká a škody na finančnom majetku	048	0,00	0,00	0,00	0,00
57	Mimoriadne náklady (r.050 až r.053)	049	0,00	0,00	0,00	0,00
572	Škody	050	0,00	0,00	0,00	0,00
574	Tvorba rezerv	051	0,00	0,00	0,00	0,00
578	Ostatné mimoriadne náklady	052	0,00	0,00	0,00	0,00
579	Tvorba opravných položiek	053	0,00	0,00	0,00	0,00
58	Náklady na transfery a náklady z odvodu príjmov (r.055 až r.063)	054	599 097,48	0,00	599 097,48	499 441,20
581	Náklady na transfery zo štátneho rozpočtu do štátnych rozpočtových organizácií a príspevkových organizácií	055	0,00	0,00	0,00	0,00
582	Náklady na transfery zo štátneho rozpočtu ostatným subjektom verejnej správy	056	0,00	0,00	0,00	0,00
583	Náklady na transfery zo štátneho rozpočtu subjektom mimo verejnej správy	057	0,00	0,00	0,00	0,00
584	Náklady na transfery z rozpočtu obce alebo z rozpočtu vyššieho územného celku do rozpočtových organizácií a príspevkových organizácií zriadených obcou alebo vyšším územným celkom	058	0,00	0,00	0,00	0,00
585	Náklady na transfery z rozpočtu obce alebo vyššieho územného celku ostatným subjektom verejnej správy	059	0,00	0,00	0,00	0,00
586	Náklady na transfery z rozpočtu obce alebo vyššieho územného celku subjektom mimo verejnej správy	060	0,00	0,00	0,00	0,00
587	Náklady na ostatné transfery	061	0,00	0,00	0,00	0,00
588	Náklady z odvodu príjmov	062	586 340,13	0,00	586 340,13	515 988,72
589	Náklady z budúceho odvodu príjmov	063	12 757,35	0,00	12 757,35	-16 547,52
	Účtové skupiny 50-58 celkom súčet (r.001+r.006+r.011+r.017+r.021+r.029+r.040+r.049+r.054)	064	2 517 582,26	0,00	2 517 582,26	2 421 198,60
	Kontrolné číslo súčet (r.001 až r.064)	994	7 559 842,40	0,00	7 559 842,40	7 319 571,97

Výkaz ziskov a strát Úč ROPO SFOV 2 - 01

Číslo účtu alebo skupiny	Výnosy, daň z príjmov a výsledok hospodárenia	Číslo riadku	2025			2024
			Hlavná činnosť	Podnikateľská činnosť	Spolu:	
A	b	c	1	2	3	4
60	Tržby za vlastné výkony a tovar (r.066 až r.068)	065	593 369,79	0,00	593 369,79	496 818,21
601	Tržby za vlastné výrobky	066	0,00	0,00	0,00	0,00
602	Tržby z predaja služieb	067	593 369,79	0,00	593 369,79	496 818,21
604,607	Tržby za predaný tovar, Výnosy z nehnuteľnosti na predaj	068	0,00	0,00	0,00	0,00
61	Zmena stavu vnútroorganizačných zásob (r.070 až r.073)	069	0,00	0,00	0,00	0,00
611	Zmena stavu nedokončenej výroby	070	0,00	0,00	0,00	0,00
612	Zmena stavu polotovarov	071	0,00	0,00	0,00	0,00
613	Zmena stavu výrobkov	072	0,00	0,00	0,00	0,00
614	Zmena stavu zvierat	073	0,00	0,00	0,00	0,00
62	Aktívacia (r.075 až r.078)	074	12 023,12	0,00	12 023,12	8 684,43
621	Aktívacia materiálu a tovaru	075	0,00	0,00	0,00	0,00
622	Aktívacia vnútroorganizačných služieb	076	12 023,12	0,00	12 023,12	8 684,43
623	Aktívacia dlhodobého nehmotného majetku	077	0,00	0,00	0,00	0,00
624	Aktívacia dlhodobého hmotného majetku	078	0,00	0,00	0,00	0,00
63	Daňové a colné výnosy a výnosy z poplatkov (r.080 až r.082)	079	0,00	0,00	0,00	0,00
631	Daňové a colné výnosy štátu	080	0,00	0,00	0,00	0,00
632	Daňové výnosy samosprávy	081	0,00	0,00	0,00	0,00
633	Výnosy z poplatkov	082	0,00	0,00	0,00	0,00
64	Ostatné výnosy z prevádzkovej činnosti (r.084 až r.089)	083	2 778,67	0,00	2 778,67	24 890,16
641	Tržby z predaja DNM a DHM	084	0,00	0,00	0,00	0,00
642	Tržby z predaja materiálu	085	0,00	0,00	0,00	0,00
644	Zmluvné pokuty, penále a úroky z omeškania	086	0,00	0,00	0,00	0,00
645	Ostatné pokuty, penále a úroky z omeškania	087	0,00	0,00	0,00	0,00
646	Výnosy z odpísaných pohľadávok	088	0,00	0,00	0,00	0,00
648	Ostatné výnosy z prevádzkovej činnosti	089	2 778,67	0,00	2 778,67	24 890,16
65	Zúčtov. rezerv a opr.pol. z PC a FC (r.091+r.096+r.099)	090	9 921,66	0,00	9 921,66	1 415,39
	Zúčtov. rezerv a opr.pol. z prev.činnosti (r.092 až r.095)	091	9 921,66	0,00	9 921,66	1 415,39
652	Zúčtovanie zákonných rezerv z prevádzkovej činnosti	092	0,00	0,00	0,00	0,00
653	Zúčtovanie ostatných rezerv z prevádzkovej činnosti	093	0,00	0,00	0,00	0,00
657	Zúčtovanie zákonných OP z prevádzkovej činnosti	094	0,00	0,00	0,00	0,00
658	Zúčtovanie ostatných OP z prevádzkovej činnosti	095	9 921,66	0,00	9 921,66	1 415,39
	Zúčtov. rezerv a opr.pol. z finan.činnosti (r.097 až r.098)	096	0,00	0,00	0,00	0,00

10

Číslo účtu alebo skupiny	Výnosy, daň z príjmov a výsledok hospodárenia	Číslo riadku	2025			2024
			Hlavná činnosť	Podnikateľská činnosť	Spolu:	
A	b	c	1	2	3	4
654	Zúčtovanie rezerv z finančnej činnosti	097	0,00	0,00	0,00	0,00
659	Zúčtovanie OP z finančnej činnosti	098	0,00	0,00	0,00	0,00
655	Zúčtovanie komplex.nákladov budúcich období	099	0,00	0,00	0,00	0,00
66	Finančné výnosy (r.101 až r.108)	100	0,00	0,00	0,00	0,00
661	Tržby z predaja CP a podielov	101	0,00	0,00	0,00	0,00
662	Úroky	102	0,00	0,00	0,00	0,00
663	Kurzové zisky	103	0,00	0,00	0,00	0,00
664	Výnosy z precenenia CP	104	0,00	0,00	0,00	0,00
665	Výnosy z dlhodobého finančného majetku	105	0,00	0,00	0,00	0,00
666	Výnosy z krátkodobého finančného majetku	106	0,00	0,00	0,00	0,00
667	Výnosy z derivátových operácií	107	0,00	0,00	0,00	0,00
668	Ostatné finančné výnosy	108	0,00	0,00	0,00	0,00
67	Mimoriadne výnosy (r.110 až r.113)	109	0,00	0,00	0,00	0,00
672	Náhrady škôd	110	0,00	0,00	0,00	0,00
674	Zúčtovanie rezerv	111	0,00	0,00	0,00	0,00
678	Ostatné mimoriadne výnosy	112	0,00	0,00	0,00	0,00
679	Zúčtovanie opravných položiek	113	0,00	0,00	0,00	0,00
68	Výnosy z transferov a rozpočtových príjmov v štátnych rozpočtových organizáciách a príspevkových organizáciách (r.115 až r.123)	114	0,00	0,00	0,00	0,00
681	Výnosy z bežných transferov zo štátneho rozpočtu	115	0,00	0,00	0,00	0,00
682	Výnosy z kapitálových transferov zo štátneho rozpočtu	116	0,00	0,00	0,00	0,00
683	Výnosy z bežných transferov od ostatných subjektov verejnej správy	117	0,00	0,00	0,00	0,00
684	Výnosy z kapitálových transferov od ostatných subjektov verejnej správy	118	0,00	0,00	0,00	0,00
685	Výnosy z bežných transferov od Európskej únie	119	0,00	0,00	0,00	0,00
686	Výnosy z kapitálových transferov od Európskej únie	120	0,00	0,00	0,00	0,00
687	Výnosy z bežných transferov od ostatných subjektov mimo verejnej správy	121	0,00	0,00	0,00	0,00
688	Výnosy z kapitálových transferov od ostatných subjektov mimo verejnej správy	122	0,00	0,00	0,00	0,00
689	Výnosy z odvodu rozpočtových príjmov	123	0,00	0,00	0,00	0,00
69	Výnosy z transferov a rozpočtových príjmov v obclach, vyšších územných celkoch a rozpočtových org. a príspevkových org. zriadených obcou alebo vyšším územným celkom (r.125 až r.133)	124	1 879 164,06	0,00	1 879 164,06	1 879 082,25
691	Výnosy z bežných transferov z rozpočtu obce alebo z rozpočtu vyššieho územného celku v rozpočtových organizáciách a príspevkových organizáciách zriadených obcou alebo vyšším územným celkom	125	1 885 574,59	0,00	1 885 574,59	1 802 688,62

Výkaz ziskov a strát Úč ROPO SFOV 2 - 01

Číslo účtu alebo skupiny	Výnosy, daň z príjmov a výsledok hospodárenia	Číslo riadku	2025			2024
			Hlavná činnosť	Podnikateľská činnosť	Spolu:	
A	b	c	1	2	3	4
692	Výnosy z kapitálových transferov z rozpočtu obce alebo z rozpočtu vyššieho územného celku v rozpočtových organizáciách a príspevkových organizáciách zriadených obcou alebo vyšším územným celkom	126	71 683,89	0,00	71 683,89	67 286,07
693	Výnosy samosprávy z bežných transferov zo štátneho rozpočtu a od iných subjektov verejnej správy	127	120 839,08	0,00	120 839,08	3 600,00
694	Výnosy samosprávy z kapitálových transferov zo štátneho rozpočtu a od iných subjektov verejnej správy	128	0,00	0,00	0,00	0,00
695	Výnosy samosprávy z bežných transferov od Európskej únie	129	0,00	0,00	0,00	0,00
696	Výnosy samosprávy z kapitálových transferov od Európskej únie	130	0,00	0,00	0,00	0,00
697	Výnosy samosprávy z bežných transferov od ostatných subjektov mimo verejnej správy	131	1 066,50	0,00	1 066,50	5 307,60
698	Výnosy samosprávy z kapitálových transferov od ostatných subjektov mimo verejnej správy	132	0,00	0,00	0,00	0,00
699	Výnosy samosprávy z odvodu rozpočtových príjmov	133	0,00	0,00	0,00	0,00
	Účtová trieda 6 celkom(065+069+074+079+083+090+100+109+114+124)	134	2 457 257,30	0,00	2 457 257,30	2 410 890,48
	Výsledok hospodárenia pred zdanením (r.134 - r.064) (+/-)	135	-20 324,96	0,00	-20 324,96	-10 308,12
591	Splatná daň z príjmov	136	0,00	0,00	0,00	0,00
595	Dodatočne platená daň z príjmov	137	0,00	0,00	0,00	0,00
	Výsledok hospod. po zdanení r.135 - (r.136, r.137) (+/-)	138	-20 324,96	0,00	-20 324,96	-10 308,12
	Kontrolné číslo súčet (r.065 až r.138)	995	7 542 343,48	0,00	7 542 343,48	7 254 703,07

12

Zariadenie získalo dary a granty:**Prehľad darov za rok 2024**

P.č.	Meno a priezvisko príp. názov organizácie	Trvalé bydlisko príp. sídlo organizácie	IČO	Dar finančný (v eur)	Dar vecný	Cena vecného daru (v eur)	Účel daru
1.	Essity Slovakia s.r.o.	Gemerská Hôrka 400, 049 12	36590941	500,00			zabezpečenie a skvalitnenie spoločenského a pracovného života klientov a zamestnancov v ZSS Rimava
2.	Dedičstvo po Mihál' Eduard	--	FO	1961,62			zabezpečenie a skvalitnenie spoločenského a pracovného života klientov a zamestnancov v ZSS Rimava

FIN 1-12 Finančný výkaz o príjmoch, výdavkoch a finančných operáciách

Časť I. Príjmy a výdavky

1.1. Príjmy bežné									
Druh rozpočtu	Zdroj	Jednorazový titul	Ekonomická klasifikácia			Schválený rozpočet	Rozpočet po zmenách	Očakávaná skutočnosť	Skutočnosť k 31.12.2025
			Položka	Podpoložka	N á z o v				
a	b	c	d	e	f	1	2	3	4
	41		223	001	Za predaj výrobkov, tovarov a služieb	482 200,00	526 200,00	0,00	577 996,65
	41		223	003	Za stravné	13 000,00	13 000,00	0,00	15 480,74
	41		22=	===	=====	495 200,00	539 200,00	0,00	593 477,39
	41		292	012	Príjmy z dobropisov	0,00	0,00	0,00	722,46
	41		292	017	Vratky	0,00	0,00	0,00	294,37
	41		292	027	Iné	0,00	0,00	0,00	1 767,57
	41		29=	===	=====	0,00	0,00	0,00	2 784,40
	41		2=	===	=====	495 200,00	539 200,00	0,00	596 261,79
	41		===	===	=====	495 200,00	539 200,00	0,00	596 261,79
	41	=====	===	===	=====	495 200,00	539 200,00	0,00	596 261,79
	=====	=====	===	===	=====	495 200,00	539 200,00	0,00	596 261,79

1.2. Výdavky bežné														
Druh rozpočtu	Zdroj	Jednorazový titul	Program	Funkčná klasifikácia				Ekonomická klasifikácia			Schválený rozpočet	Rozpočet po zmenách	Očakávaná skutočnosť	Skutočnosť k 31.12.2025
				Oddiel	Skupina	Trieda	Podtrieda	Položka	Podpoložka	N á z o v				
a	b	c	d	e	f	g	h	i	j	k	1	2	3	4
	111		0120101	10	2	0		633	011	Potraviny	0,00	94 000,00	0,00	94 000,00
	111		0120101	10	2	0		637	026	Odmeny a príspevky	0,00	25 020,00	0,00	25 020,00
	111		0120101	10	2	0		63=	===	=====	0,00	119 020,00	0,00	119 020,00
	111		0120101	10	2	0		6=	===	=====	0,00	119 020,00	0,00	119 020,00
	111		0120101	10	2	0		===	===	=====	0,00	119 020,00	0,00	119 020,00
	111		=====	===	=	=	=	===	===	=====	0,00	119 020,00	0,00	119 020,00
	41		0120101	10	2	0		611		Tarifný plat,osobný plat,zakl.plat,	684 407,00	674 340,74	0,00	674 340,74

1.2. Výdavky bežné														
Druh rozpočtu	Zdroj	Jednorazový titul	Program	Funkčná klasifikácia				Ekonomická klasifikácia			Schválený rozpočet	Rozpočet po zmenách	Očakávaná skutočnosť	Skutočnosť k 31.12.2025
				Oddiel	Skupina	Trieda	Podtrieda	Položka	Podpoložka	N á z o v				
a	b	c	d	e	f	g	h	i	j	k	1	2	3	4
	41		0120101	10	2	0		612	001	Osobný príplatok	70 554,00	63 580,38	0,00	63 580,38
	41		0120101	10	2	0		612	002	Ostatné príplatky okrem osobných	119 482,00	95 761,55	0,00	95 761,55
	41		0120101	10	2	0		614		Odmeny	3 150,00	81 772,83	0,00	81 772,83
	41		0120101	10	2	0		61=	===	=====	877 593,00	915 455,50	0,00	915 455,50
	41		0120101	10	2	0		621		Poistne do Všeobecnej zdravotnej	55 000,00	63 880,99	0,00	63 880,99
	41		0120101	10	2	0		623		Poistne do ostatných zdravotných	33 500,00	36 390,63	0,00	36 390,63
	41		0120101	10	2	0		625	001	Poistne do Sociálnej poisťovne na	12 500,00	12 757,06	0,00	12 757,06
	41		0120101	10	2	0		625	002	Poistne do Sociálnej poisťovne na	134 809,00	130 187,61	0,00	130 187,61
	41		0120101	10	2	0		625	003	Poistne do Sociálnej poisťovne na	7 500,00	7 630,17	0,00	7 630,17
	41		0120101	10	2	0		625	004	Poistne do Sociálnej poisťovne na	26 500,00	26 764,82	0,00	26 764,82
	41		0120101	10	2	0		625	005	Poistne do Sociálnej poisťovne na	4 500,00	7 885,27	0,00	7 885,27
	41		0120101	10	2	0		625	007	Poistne do Sociálnej poisťovne na	42 000,00	43 937,33	0,00	43 937,33
	41		0120101	10	2	0		627		Príspevok do doplnkových	8 400,00	7 036,93	0,00	7 036,93
	41		0120101	10	2	0		62=	===	=====	324 709,00	336 470,81	0,00	336 470,81
	41		0120101	10	2	0		631	001	Cestovne náhrady - tuzemske	400,00	396,80	0,00	396,80
	41		0120101	10	2	0		632	001	Energie	128 391,00	117 556,44	0,00	117 556,44
	41		0120101	10	2	0		632	002	Vodne, stocne	20 000,00	19 514,48	0,00	19 514,48
	41		0120101	10	2	0		632	003	Poštové služby	400,00	416,40	0,00	416,40
	41		0120101	10	2	0		632	004	Komunikačná infraštruktúra	830,00	790,90	0,00	790,90
	41		0120101	10	2	0		632	005	Telekomunikačné služby	2 000,00	1 572,19	0,00	1 572,19
	41		0120101	10	2	0		633	001	Interiérové vybavenie	4 000,00	473,30	0,00	473,30
	41		0120101	10	2	0		633	002	Výpočtová technika	637,00	368,00	0,00	368,00
	41		0120101	10	2	0		633	004	Prevádzkové stroje, prístroje,	2 000,00	3 242,97	0,00	3 242,97
	41		0120101	10	2	0		633	006	Všeobecný materiál	25 000,00	36 120,75	0,00	36 120,75
	41		0120101	10	2	0		633	010	Pracovné odevy, obuv a pracovné	3 500,00	361,80	0,00	361,80
	41		0120101	10	2	0		633	011	Potraviny	166 655,00	140 689,53	0,00	46 689,53
	41		0120101	10	2	0		633	015	Palivá ako zdroj energie	200,00	0,00	0,00	0,00

1.2. Výdavky bežné														
Druh rozpočtu	Zdroj	Jednorazový titul	Program	Funkčná klasifikácia				Ekonomická klasifikácia			Schválený rozpočet	Rozpočet po zmenách	Očakávaná skutočnosť	Skutočnosť k 31.12.2025
				Oddiel	Skupina	Trieda	Podtrieda	Položka	Podpoložka	N á z o v				
a	b	c	d	e	f	g	h	i	j	k	1	2	3	4
	41		0120101	10	2	0		633	016	Reprezentačné	100,00	115,80	0,00	115,80
	41		0120101	10	2	0		634	001	Palivo, mazivá, oleje, špeciálne	3 000,00	2 433,18	0,00	2 433,18
	41		0120101	10	2	0		634	003	Poistenie	960,00	713,46	0,00	713,46
	41		0120101	10	2	0		634	005	Karty, známky, poplatky	200,00	132,56	0,00	132,56
	41		0120101	10	2	0		635	004	Rutinna a standardna udrzba	7 000,00	25 925,94	0,00	25 925,94
	41		0120101	10	2	0		635	006	Rutinna a standardna udrzba budov,	91 500,00	92 249,31	0,00	92 249,31
	41		0120101	10	2	0		636	002	Nájomné za nájom prevádzkových	3 500,00	8 440,74	0,00	8 440,74
	41		0120101	10	2	0		637	001	Skolenia, kurzy, seminare, porady,	1 500,00	1 914,00	0,00	1 914,00
	41		0120101	10	2	0		637	004	Všeobecné služby	20 200,00	24 912,64	0,00	24 912,64
	41		0120101	10	2	0		637	006	Náhrady	200,00	3 189,65	0,00	3 189,65
	41		0120101	10	2	0		637	012	Poplatky a odvody	240,00	40,89	0,00	40,89
	41		0120101	10	2	0		637	014	Stravovanie	7 600,00	12 190,16	0,00	12 190,16
	41		0120101	10	2	0		637	015	Poistné	0,00	20,00	0,00	20,00
	41		0120101	10	2	0		637	016	Prídel do sociálneho fondu	8 000,00	8 089,87	0,00	8 089,87
	41		0120101	10	2	0		637	035	Dane	8 000,00	8 039,71	0,00	8 039,71
	41		0120101	10	2	0		63=	===	=====	506 013,00	509 911,47	0,00	415 911,47
	41		0120101	10	2	0		642	012	Transféry na odstupné	0,00	9 856,08	0,00	9 856,08
	41		0120101	10	2	0		642	015	Transféry na nemocenské dávky	6 000,00	7 909,26	0,00	7 880,73
	41		0120101	10	2	0		64=	===	=====	6 000,00	17 765,34	0,00	17 736,81
	41		0120101	10	2	0		6=	===	=====	1 714 315,00	1 779 603,12	0,00	1 685 574,59
	41		0120101	10	2	0		===	===	=====	1 714 315,00	1 779 603,12	0,00	1 685 574,59
	41		=====	===	=	=	=	===	===	=====	1 714 315,00	1 779 603,12	0,00	1 685 574,59
	72a		0120101	10	2	0		633	006	Všeobecný materiál	500,00	1 000,00	0,00	1 000,00
	72a		0120101	10	2	0		63=	===	=====	500,00	1 000,00	0,00	1 000,00
	72a		0120101	10	2	0		6=	===	=====	500,00	1 000,00	0,00	1 000,00
	72a		0120101	10	2	0		===	===	=====	500,00	1 000,00	0,00	1 000,00

1.2. Výdavky bežné														
Druh rozpočtu	Zdroj	Jednorazový titul	Program	Funkčná klasifikácia				Ekonomická klasifikácia			Schválený rozpočet	Rozpočet po zmenách	Očakávaná skutočnosť	Skutočnosť k 31.12.2025
				Oddiel	Skupina	Trieda	Podtrieda	Položka	Podpoložka	N á z o v				
a	b	c	d	e	f	g	h	i	j	k	1	2	3	4
	72a		=====	===	=	=	=	===	===	=====	500,00	1 000,00	0,00	1 000,00
	72h		0120101	10	2	0		633	006	Všeobecný materiál	0,00	1 820,00	0,00	1 819,08
	72h		0120101	10	2	0		63=	===	=====	0,00	1 820,00	0,00	1 819,08
	72h		0120101	10	2	0		6==	===	=====	0,00	1 820,00	0,00	1 819,08
	72h		0120101	10	2	0		===	===	=====	0,00	1 820,00	0,00	1 819,08
	72h		=====	===	=	=	=	===	===	=====	0,00	1 820,00	0,00	1 819,08
	====	====	=====	===	=	=	=	===	===	=====	1 714 815,00	1 901 443,12	0,00	1 807 413,67

1.2. Výdavky kapitálové														
Druh rozpočtu	Zdroj	Jednorazový titul	Program	Funkčná klasifikácia				Ekonomická klasifikácia			Schválený rozpočet	Rozpočet po zmenách	Očakávaná skutočnosť	Skutočnosť k 31.12.2025
				Oddiel	Skupina	Trieda	Podtrieda	Položka	Podpoložka	N á z o v				
a	b	c	d	e	f	g	h	i	j	k	1	2	3	4
	41		0130600	10	2	0		716		Prípravná a projektová dokumentácia	0,00	25 800,00	0,00	0,00
	41		0130600	10	2	0		71=	===	=====	0,00	25 800,00	0,00	0,00
	41		0130600	10	2	0		7=	===	=====	0,00	25 800,00	0,00	0,00
	41		0130600	10	2	0		===	===	=====	0,00	25 800,00	0,00	0,00
	41	====	=====	===	=	=	=	===	===	=====	0,00	25 800,00	0,00	0,00
	52		0130600	10	2	0		716		Prípravná a projektová dokumentácia	0,00	11 400,00	0,00	1 968,60
	52		0130600	10	2	0		717	002	Rekonstrukcie a modernizácie	0,00	490 000,00	0,00	107 830,72
	52		0130600	10	2	0		71=	===	=====	0,00	501 400,00	0,00	109 799,32
	52		0130600	10	2	0		7=	===	=====	0,00	501 400,00	0,00	109 799,32
	52		0130600	10	2	0		===	===	=====	0,00	501 400,00	0,00	109 799,32
	52	====	=====	===	=	=	=	===	===	=====	0,00	501 400,00	0,00	109 799,32
	====	====	=====	===	=	=	=	===	===	=====	0,00	527 200,00	0,00	109 799,32

Časť II. Finančné operácie

2.1 Príjmové operácie										
Kód účtu	Druh rozpočtu	Zdroj	Jednorazový titul	Ekonomická klasifikácia			Schválený rozpočet	Rozpočet po zmenách	Očakávaná skutočnosť	Skutočnosť k 31.12.2025
				Položka	Podpoložka	N á z o v				
a	b	c	d	e	f	g	1	2	3	4
		71		456	002	Iné príjmové finančné operácie okrem	0,00	0,00	0,00	20 759,82
		71		45=	===	=====	0,00	0,00	0,00	20 759,82
		71		4==	===	=====	0,00	0,00	0,00	20 759,82
		71		===	===	=====	0,00	0,00	0,00	20 759,82
		71	====	===	===	=====	0,00	0,00	0,00	20 759,82
		=====	====	===	===	=====	0,00	0,00	0,00	20 759,82

FIN 1-12 Finančný výkaz o príjmoch, výdavkoch a finančných operáciách

Časť I. Príjmy a výdavky

1.1. Príjmy bežné									
Druh rozpočtu	Zdroj	Jednorazový titul	Ekonomická klasifikácia			Schválený rozpočet	Rozpočet po zmenách	Očakávaná skutočnosť	Skutočnosť k 31.12.2024
			Položka	Podpoložka	N á z o v				
a	b	c	d	e	f	1	2	3	4
	41		223	001	Za predaj výrobkov, tovarov a služieb	426 000,00	476 200,00	0,00	476 970,41
	41		223	003	Za stravné	8 000,00	8 000,00	0,00	13 769,33
	41		22=	===	=====	434 000,00	484 200,00	0,00	490 739,74
	41		292	012	Prijmy z dobropisov	0,00	0,00	0,00	1 227,41
	41		292	027	Iné	0,00	0,00	0,00	24 883,84
	41		29=	===	=====	0,00	0,00	0,00	26 111,25
	41		2==	===	=====	434 000,00	484 200,00	0,00	516 850,99
	41		===	===	=====	434 000,00	484 200,00	0,00	516 850,99
	41	=====	===	===	=====	434 000,00	484 200,00	0,00	516 850,99
	=====	=====	===	===	=====	434 000,00	484 200,00	0,00	516 850,99

1.2. Výdavky bežné														
Druh rozpočtu	Zdroj	Jednorazový titul	Program	Funkčná klasifikácia				Ekonomická klasifikácia			Schválený rozpočet	Rozpočet po zmenách	Očakávaná skutočnosť	Skutočnosť k 31.12.2024
				Oddiel	Skupina	Trieda	Podtrieda	Položka	Podpoložka	N á z o v				
a	b	c	d	e	f	g	h	i	j	k	1	2	3	4
	111		0120101	10	2	0		633	002	Výpočtová technika	0,00	3 800,00	0,00	3 800,00
	111		0120101	10	2	0		63=	===	=====	0,00	3 800,00	0,00	3 800,00
	111		0120101	10	2	0		6==	===	=====	0,00	3 800,00	0,00	3 800,00
	111		0120101	10	2	0		===	===	=====	0,00	3 800,00	0,00	3 800,00
	111		=====	===	=	=	=	===	===	=====	0,00	3 800,00	0,00	3 800,00
	41		0120101	10	2	0		611		Tarifný plat,osobny plat,zakl.plat,	680 051,00	675 250,15	0,00	675 250,15
	41		0120101	10	2	0		612	001	Osobný príplatok	70 560,00	67 489,84	0,00	67 489,84
	41		0120101	10	2	0		612	002	Ostatné príplatky okrem osobných	123 720,00	120 701,75	0,00	120 701,75

1.2. Výdavky bežné														
Druh rozpočtu	Zdroj	Jednorazový titul	Program	Funkčná klasifikácia				Ekonomická klasifikácia			Schválený rozpočet	Rozpočet po zmenách	Očakávaná skutočnosť	Skutočnosť k 31.12.2024
				Oddiel	Skupina	Trieda	Podtrieda	Položka	Podpoložka	N á z o v				
a	b	c	d	e	f	g	h	i	j	k	1	2	3	4
	41		0120101	10	2	0		614		Odmeny	700,00	48 160,41	0,00	48 160,41
	41		0120101	10	2	0		61=	===	=====	875 031,00	911 602,15	0,00	911 602,15
	41		0120101	10	2	0		621		Poistne do Všeobecnej zdravotnej	51 100,00	61 316,85	0,00	61 316,85
	41		0120101	10	2	0		623		Poistne do ostatných zdravotných	31 300,00	34 651,02	0,00	34 651,02
	41		0120101	10	2	0		625	001	Poistne do Sociálnej poisťovne na	15 611,00	12 738,44	0,00	12 738,44
	41		0120101	10	2	0		625	002	Poistne do Sociálnej poisťovne na	120 000,00	126 078,61	0,00	126 078,61
	41		0120101	10	2	0		625	003	Poistne do Sociálnej poisťovne na	6 800,00	7 404,83	0,00	7 404,83
	41		0120101	10	2	0		625	004	Poistne do Sociálnej poisťovne na	27 000,00	27 127,54	0,00	27 127,54
	41		0120101	10	2	0		625	005	Poistne do Sociálnej poisťovne na	4 800,00	8 778,74	0,00	8 778,74
	41		0120101	10	2	0		625	007	Poistne do Sociálnej poisťovne na	50 000,00	45 809,12	0,00	45 809,12
	41		0120101	10	2	0		627		Príspevok do doplnkových	8 400,00	8 003,29	0,00	8 003,29
	41		0120101	10	2	0		62=	===	=====	315 011,00	331 908,44	0,00	331 908,44
	41		0120101	10	2	0		631	001	Cestovné náhrady - tuzemské	400,00	545,30	0,00	545,30
	41		0120101	10	2	0		632	001	Energie	131 110,00	108 764,00	0,00	108 764,00
	41		0120101	10	2	0		632	002	Vodné, stocne	17 800,00	19 964,62	0,00	19 964,62
	41		0120101	10	2	0		632	003	Poštové služby	400,00	492,80	0,00	492,80
	41		0120101	10	2	0		632	004	Komunikačná infraštruktúra	990,00	827,40	0,00	827,40
	41		0120101	10	2	0		632	005	Telekomunikačné služby	2 000,00	1 795,39	0,00	1 795,39
	41		0120101	10	2	0		633	001	Interiérové vybavenie	0,00	8 871,52	0,00	8 871,52
	41		0120101	10	2	0		633	002	Výpočtová technika	1 000,00	6 404,40	0,00	6 404,40
	41		0120101	10	2	0		633	004	Prevádzkové stroje, prístroje,	2 000,00	4 439,49	0,00	4 439,49
	41		0120101	10	2	0		633	006	Všeobecný materiál	24 714,00	40 934,51	0,00	40 934,51
	41		0120101	10	2	0		633	010	Pracovné odevy, obuv a pracovné	3 500,00	2 441,50	0,00	2 441,50
	41		0120101	10	2	0		633	011	Potraviny	169 000,00	152 668,49	0,00	152 668,49
	41		0120101	10	2	0		633	013	Softvér	0,00	264,00	0,00	264,00
	41		0120101	10	2	0		633	015	Palivá ako zdroj energie	200,00	0,00	0,00	0,00
	41		0120101	10	2	0		633	016	Reprezentačné	100,00	121,35	0,00	121,35

1.2. Výdavky bežné														
Druh rozpočtu	Zdroj	Jednorazový titul	Program	Funkčná klasifikácia				Ekonomická klasifikácia			Schválený rozpočet	Rozpočet po zmenách	Očakávaná skutočnosť	Skutočnosť k 31.12.2024
				Oddiel	Skupina	Trieda	Podtrieda	Položka	Podpoložka	N á z o v				
a	b	c	d	e	f	g	h	i	j	k	1	2	3	4
	41		0120101	10	2	0		634	001	Palivo, mazivá, oleje, špeciálne	3 000,00	2 529,50	0,00	2 529,50
	41		0120101	10	2	0		634	003	Poistenie	960,00	951,28	0,00	951,28
	41		0120101	10	2	0		634	005	Karty, známky, poplatky	400,00	141,10	0,00	141,10
	41		0120101	10	2	0		635	004	Rutinna a standardna udrzba	10 000,00	2 633,74	0,00	2 633,74
	41		0120101	10	2	0		635	006	Rutinna a standardna udrzba budov,	43 000,00	113 519,41	0,00	113 519,41
	41		0120101	10	2	0		636	002	Nájomné za nájom prevádzkových	5 200,00	2 333,96	0,00	2 333,96
	41		0120101	10	2	0		637	001	Skolenia, kurzy, seminare, porady,	1 000,00	709,00	0,00	709,00
	41		0120101	10	2	0		637	004	Všeobecné služby	19 990,00	39 708,45	0,00	39 708,45
	41		0120101	10	2	0		637	006	Náhrady	0,00	2 843,24	0,00	2 843,24
	41		0120101	10	2	0		637	012	Poplatky a odvody	240,00	91,09	0,00	1,00
	41		0120101	10	2	0		637	014	Stravovanie	7 600,00	8 845,35	0,00	8 845,35
	41		0120101	10	2	0		637	016	Prídely do sociálneho fondu	7 000,00	8 343,51	0,00	8 343,51
	41		0120101	10	2	0		637	035	Dane	4 500,00	7 943,71	0,00	7 943,71
	41		0120101	10	2	0		63=	===	=====	456 104,00	539 128,11	0,00	539 038,02
	41		0120101	10	2	0		642	012	Transfery na odstupné	0,00	14 850,85	0,00	14 850,85
	41		0120101	10	2	0		642	013	Transfery na odchodné	0,00	1 871,00	0,00	1 871,00
	41		0120101	10	2	0		642	015	Transfery na nemocenské dávky	5 000,00	6 481,29	0,00	6 481,29
	41		0120101	10	2	0		64=	===	=====	5 000,00	23 203,14	0,00	23 203,14
	41		0120101	10	2	0		6==	===	=====	1 651 146,00	1 805 841,84	0,00	1 805 751,75
	41		0120101	10	2	0		===	===	=====	1 651 146,00	1 805 841,84	0,00	1 805 751,75
	41		=====	===	=	=	=	===	===	=====	1 651 146,00	1 805 841,84	0,00	1 805 751,75
	72a		0120101	10	2	0		633	001	Interiérové vybavenie	0,00	1 607,60	0,00	1 607,60
	72a		0120101	10	2	0		633	006	Všeobecný materiál	0,00	1 750,00	0,00	1 750,00
	72a		0120101	10	2	0		63=	===	=====	0,00	3 357,60	0,00	3 357,60
	72a		0120101	10	2	0		6==	===	=====	0,00	3 357,60	0,00	3 357,60
	72a		0120101	10	2	0		===	===	=====	0,00	3 357,60	0,00	3 357,60

1.2. Výdavky bežné														
Druh rozpočtu	Zdroj	Jednorazový titul	Program	Funkčná klasifikácia				Ekonomická klasifikácia			Schválený rozpočet	Rozpočet po zmenách	Očakávaná skutočnosť	Skutočnosť k 31.12.2024
				Oddiel	Skupina	Trieda	Podtrieda	Položka	Podpoložka	N á z o v				
a	b	c	d	e	f	g	h	i	j	k	1	2	3	4
	72a		=====	===	=	=	=	===	===	=====	0,00	3 357,60	0,00	3 357,60
	72c		0120101	10	2	0		633	006	Všeobecný materiál	0,00	1 000,00	0,00	1 000,00
	72c		0120101	10	2	0		63=	===	=====	0,00	1 000,00	0,00	1 000,00
	72c		0120101	10	2	0		6==	===	=====	0,00	1 000,00	0,00	1 000,00
	72c		0120101	10	2	0		===	===	=====	0,00	1 000,00	0,00	1 000,00
	72c		=====	===	=	=	=	===	===	=====	0,00	1 000,00	0,00	1 000,00
	=====	=====	=====	===	=	=	=	===	===	=====	1 651 146,00	1 813 990,44	0,00	1 813 900,35

1.2. Výdavky kapitálové														
Druh rozpočtu	Zdroj	Jednorazový titul	Program	Funkčná klasifikácia				Ekonomická klasifikácia			Schválený rozpočet	Rozpočet po zmenách	Očakávaná skutočnosť	Skutočnosť k 31.12.2024
				Oddiel	Skupina	Trieda	Podtrieda	Položka	Podpoložka	N á z o v				
a	b	c	d	e	f	g	h	i	j	k	1	2	3	4
	41		0130600	10	2	0		713	004	Nákup prevádzkových strojov,	0,00	6 000,00	0,00	4 567,20
	41		0130600	10	2	0		717	002	Rekonstrukcie a modernizácie	0,00	200 000,00	0,00	173 962,12
	41		0130600	10	2	0		71=	===	=====	0,00	206 000,00	0,00	178 529,32
	41		0130600	10	2	0		7==	===	=====	0,00	206 000,00	0,00	178 529,32
	41		0130600	10	2	0		===	===	=====	0,00	206 000,00	0,00	178 529,32
	41	=====	=====	===	=	=	=	===	===	=====	0,00	206 000,00	0,00	178 529,32
	=====	=====	=====	===	=	=	=	===	===	=====	0,00	206 000,00	0,00	178 529,32

Časť II. Finančné operácie

2.1 Príjmové operácie										
Kód účtu	Druh rozpočtu	Zdroj	Jednorazový titul	Ekonomická klasifikácia			Schválený rozpočet	Rozpočet po zmenách	Očakávaná skutočnosť	Skutočnosť k 31.12.2024
				Položka	Podpoložka	N á z o v				
a	b	c	d	e	f	g	1	2	3	4

2.1 Príjmové operácie										
Kód účtu	Druh rozpočtu	Zdroj	Jednorazový titul	Ekonomická klasifikácia			Schválený rozpočet	Rozpočet po zmenách	Očakávaná skutočnosť	Skutočnosť k 31.12.2024
				Položka	Podpoložka	N á z o v				
a	b	c	d	e	f	g	1	2	3	4
		71		456	002	Iné príjmové finančné operácie okrem	0,00	0,00	0,00	20 759,82
		71		45=	===	=====	0,00	0,00	0,00	20 759,82
		71		4==	===	=====	0,00	0,00	0,00	20 759,82
		71		===	===	=====	0,00	0,00	0,00	20 759,82
		71	====	===	===	=====	0,00	0,00	0,00	20 759,82
		=====	====	===	===	=====	0,00	0,00	0,00	20 759,82